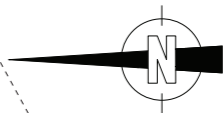
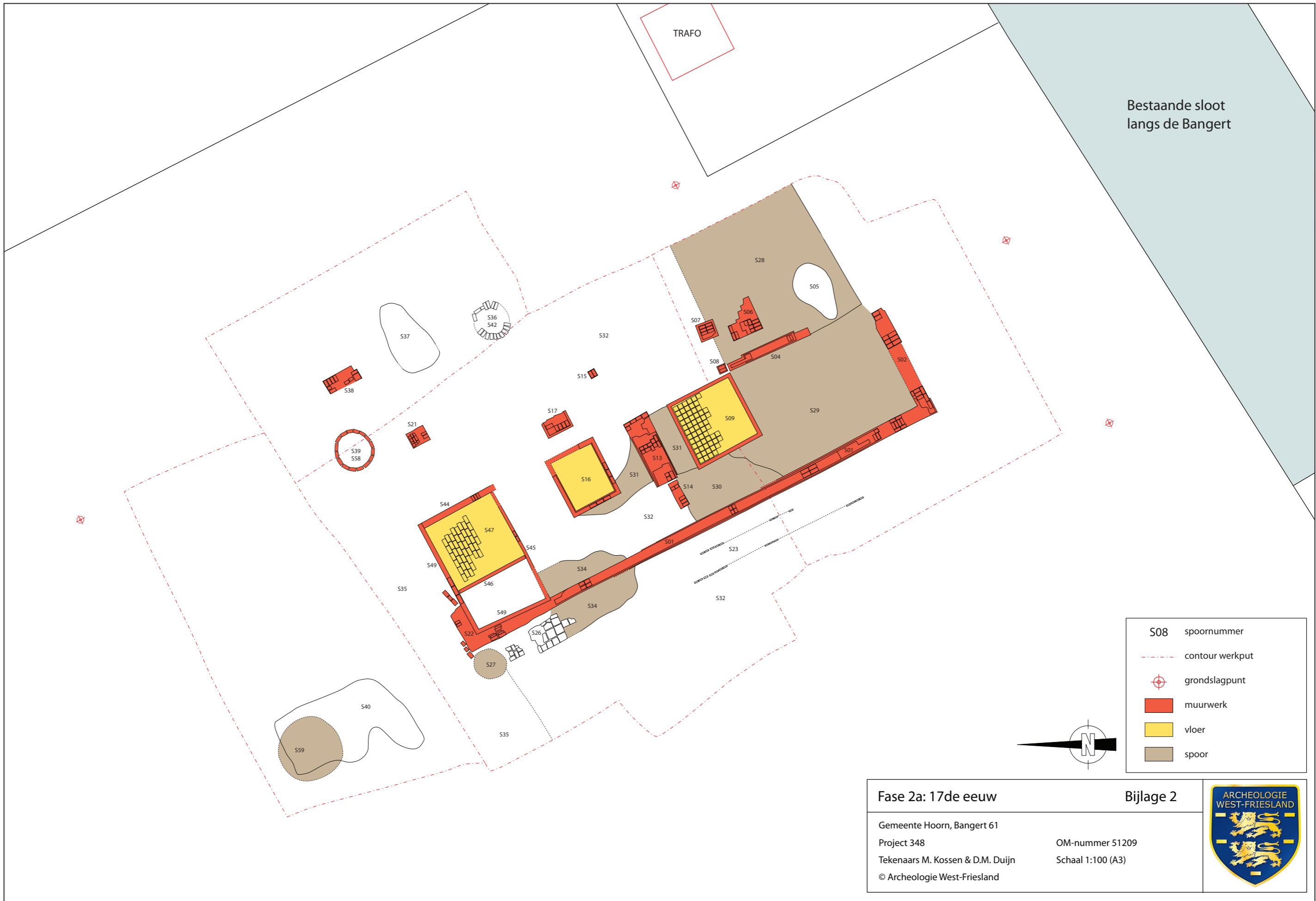


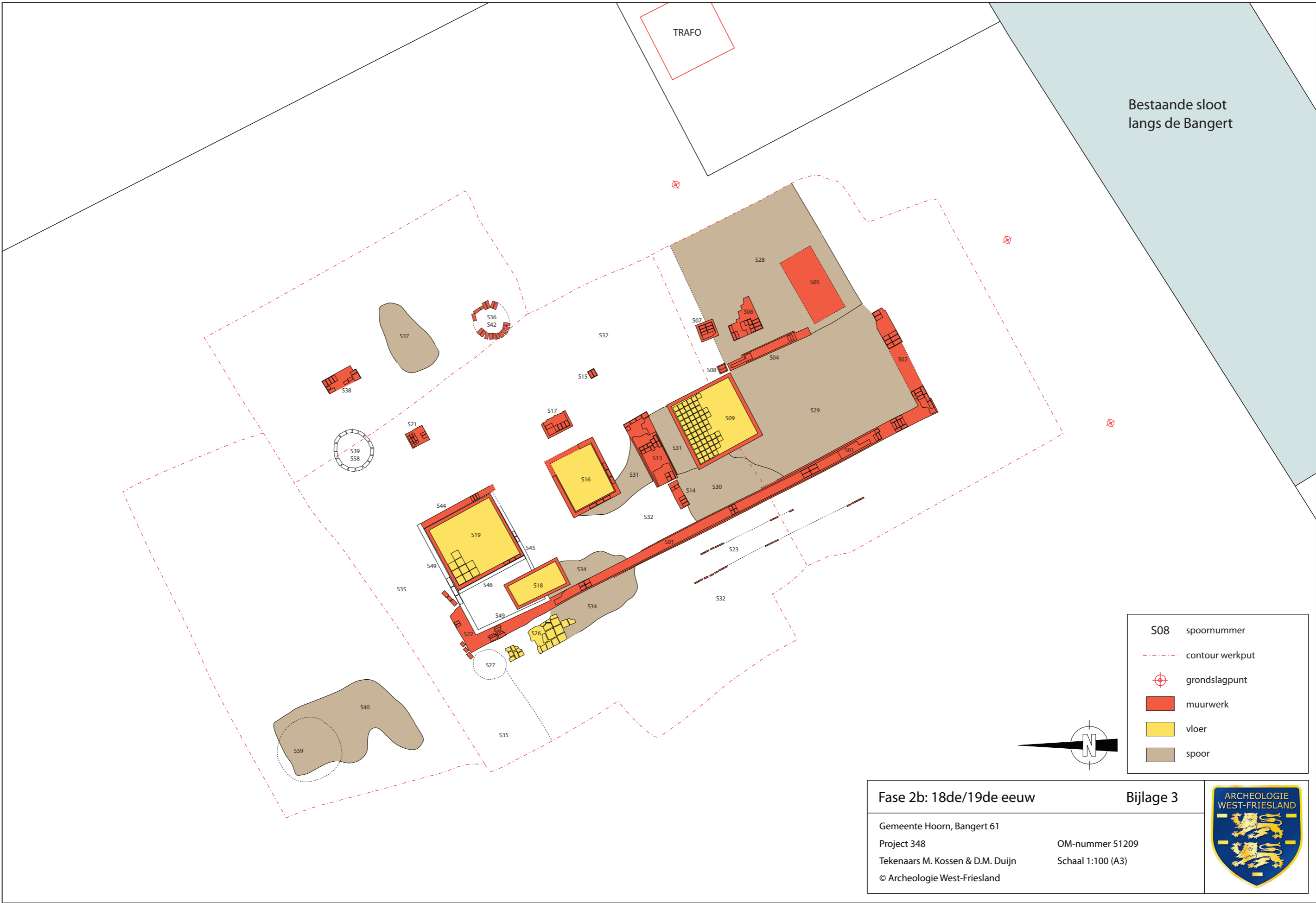


- S08 spoornummer
- 1 profiel- / coupenummer
- - - - - contour werkput
- locatie profiel / coupe
- ⊕ grondslagpunt
- muurwerk
- bot
- hout
- gedempte sloot
- spoor



<p>Fase 1: tot circa 1600</p> <p>Gemeente Hoorn, Bangert 61 Project 348 Tekenaars M. Kossen & D.M. Duijn © Archeologie West-Friesland</p>	<p>Bijlage 1</p> <p>OM-nummer 51209 Schaal 1:100 (A3)</p>	
---	---	--

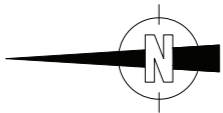




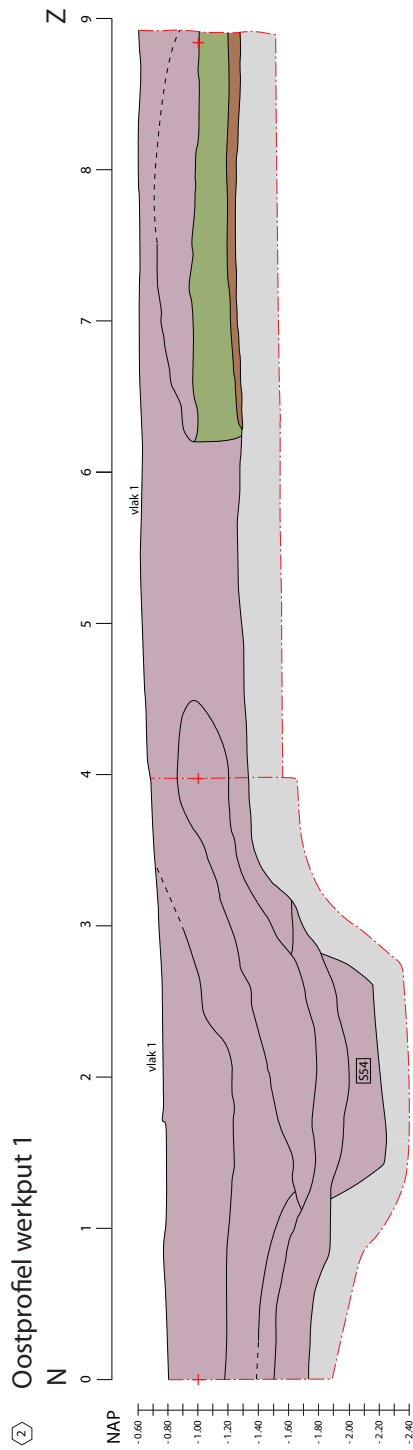
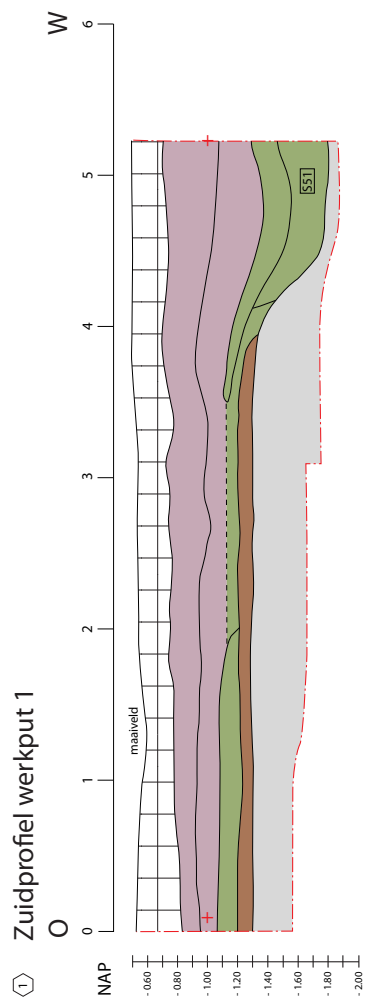
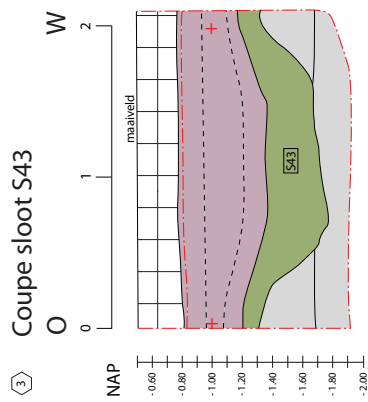
TRAFO

Bestaande sloot langs de Bangert

- S08 spoornummer
- - - - - contour werkput
- ⊕ grondslagpunt
- muurwerk
- vloer
- spoor



Fase 2b: 18de/19de eeuw		Bijlage 3	
Gemeente Hoorn, Bangert 61		OM-nummer 51209	
Project 348		Schaal 1:100 (A3)	
Tekenaars M. Kossen & D.M. Duijn		© Archeologie West-Friesland	



Profielen en coupe **Bijlage 4**

Gemeente Hoorn, Bangert 61
 Project 348
 Tekenaars M. Kossen & D.M. Duijn
 © Archeologie West-Friesland

OM-nummer 51209
 Schaal 1:50 (A4)

- S08 spoornummer
- 1 contour profiel
- 1 profielnummer
- 1 verstoorde bovenlaag
- natuurlijke klei
- fase 1: restant veenlaag
- fase 1: demping en ophoging middeleeuwen
- fase 2: demping en ophoging begin 17de eeuw

Bijlage 5 Determintatie keramiek

Vnr	Complex	Compl.dat.	Materiaal	C	Vorm	Typevr	Rand	Overig	Tot.	MAE	Objectdat.	Opmerkingen
V008	Uit uitbraakspoor S5	1800-1900	witbakkend aw		komfoor	w-kmf-	2	0	2	1	1800-1900	Fries
V008	Uit uitbraakspoor S5	1800-1900	witbakkend aw		indet	w-	4	0	4	2	1800-1900	Fries, oa met bloemornament
V008	Uit uitbraakspoor S5	1800-1900	roodbakkend aw		kacheipan	r-kap-1	3	7	10	1	1800-1900	BOZ-stempel
V008	Uit uitbraakspoor S5	1800-1900	roodbakkend aw		bakpan	r-bak-6	2	0	2	2	1800-1900	BOZ
V008	Uit uitbraakspoor S5	1800-1900	roodbakkend aw		bloempot	r-blo-	1	0	1	1		ongeglazuurd
V008	Uit uitbraakspoor S5	1800-1900	roodbakkend aw		indet	r-	3	14	17	2		Nederrijns
V008	Uit uitbraakspoor S5	1800-1900	roodbakkend aw		bord	r-bor-	3	0	3	2		blauwe beschliding, oranje rand
V008	Uit uitbraakspoor S5	1800-1900	faience		bord	f-bor-6	3	2	5	1		paarse golf op vlag
V008	Uit uitbraakspoor S5	1800-1900	faience		bord	f-bor-	2	0	2	1		mineraalwaterkruid
V008	Uit uitbraakspoor S5	1800-1900	steengoed 2		fles	s2-fle-	0	3	3	1	1800-1900	geen merk, ruis
V008	Uit uitbraakspoor S5	1800-1900	pijpaarde		kleipijp	pij-kl-	1	0	1	0	1620-1660	Gouda
V008	Uit uitbraakspoor S5	1800-1900	pijpaarde		kleipijp	pij-kl-	3	0	3	3	1800-1900	paretrand op vlag, geheel wit, stukje merk op onderkant, Regout?
V008	Uit uitbraakspoor S5	1800-1900	industrieel wit		kom	iw-kom-10	1	0	1	1	1800-1900	wit, knik spiegel-vlag
V008	Uit uitbraakspoor S5	1800-1900	industrieel wit		bord	iw-bor-	14	0	14	2	1800-1900	oranje-goud versiering
V008	Uit uitbraakspoor S5	1800-1900	industrieel wit		schotel	iw-bor-3	2	0	2	1	1800-1900	wit
V008	Uit uitbraakspoor S5	1800-1900	industrieel wit		kop	iw-kop-	2	0	2	1		blauw drukdecor
V008	Uit uitbraakspoor S5	1800-1900	industrieel wit		bord	iw-bor-	1	0	1	1	1800-1900	Fries, vlekkengeod
V013	Ten W S01	1750-1825	witbakkend aw		pispot	w-pis-	4	9	13	1		groen-geel, Fries, klein
V013	Ten W S01	1750-1825	witbakkend aw		pot	w-pot-5	1	0	1	1		blauwe band onder rand
V013	Ten W S01	1750-1825	faience		bord	f-bor-5	6	0	6	1		landschap over heel bord, polychroom
V013	Ten W S01	1750-1825	faience		bord	f-bor-5	2	1	3	1		blauwe strepen op vlag
V013	Ten W S01	1750-1825	faience		bord	f-bor-	5	1	6	1		beschilderd
V013	Ten W S01	1750-1825	faience		bord	f-bor-	4	7	11	3		klein model, blauwe en polychrome beschliding
V013	Ten W S01	1750-1825	majolica		bord	m-bor-	0	1	1	1		Fries
V013	Ten W S01	1750-1825	industrieel wit		bord	iw-bor-3	1	0	1	1		schotel, blauwe beschliding
V013	Ten W S01	1750-1825	industrieel wit		kop	iw-kop-1	4	0	4	1		creamware-achtig
V013	Ten W S01	1750-1825	industrieel wit		bord	iw-bor-	0	1	1	1		bodem met standring
V013	Ten W S01	1750-1825	roodbakkend aw		bakpan	r-bak-6	1	0	1	1		BOZ
V013	Ten W S01	1750-1825	roodbakkend aw		bord	r-bor-	1	0	1	1		grote schotel
V013	Ten W S01	1750-1825	roodbakkend aw		kop	r-kop-2	1	0	1	0	1500-1550	witte sib, ruis
V013	Ten W S01	1750-1825	roodbakkend aw		bord	r-bor-	3	3	6	2		Nederrijns
V013	Ten W S01	1750-1825	roodbakkend aw		indet	r-	4	3	7	3		steel
V016	Rond straatje S23	1675-1725	roodbakkend aw		indet	r-	0	5	5	1	1675-1750	imitatie compendiario
V016	Rond straatje S23	1675-1725	faience		bord	f-	0	1	1	1		uitwendig glazuur, inwendig geen glazuur en beroet, verm. Aspot
V016	Rond straatje S23	1675-1725	pijpaarde		kleipijp	pij-kl-	0	1	1	1		laat, bruine rand
V017	Puinvulling keider S9	1625-1850	majolica		bord	m-bor-	0	1	1	1	1625-1675	ruis
V018	Puinvulling keider S16	1625-1850	roodbakkend aw		pot	r-pot-	0	19	19	1	1750-1850	Duits, bruin en gele versiering
V019	Uitbraakspoor op S01	1800-1900	faience		bord	f-bor-	1	0	1	1	1800-1900	klein kopje, wit
V019	Uitbraakspoor op S01	1800-1900	majolica		bord	m-bor-	0	1	1	0	1600-1650	massieve steel
V019	Uitbraakspoor op S01	1800-1900	witbakkend aw		bord	w-bor-	1	0	1	1	1800-1900	Fries, huizen in landschap
V019	Uitbraakspoor op S01	1800-1900	industrieel wit		kop	iw-kop-1	1	0	1	1	1750-1900	blauwe strepen op vlag
V020	Vulling keider S18	1750-1900	roodbakkend aw		bakpan	r-bak-	0	1	1	1		
V020	Vulling keider S18	1750-1900	roodbakkend aw		indet	r-	0	1	1	0		
V020	Vulling keider S18	1750-1900	majolica		bord	m-bor-	0	1	1	1	1725-1800	
V022	Aanleg wp 2, in boerderij	1600-1800	faience		bord	f-bor-3	1	0	1	1	1750-1825	

V022	Aanleg wp 2, in boerderij	1600-1800	roodbakker aw	komfoor	r-knif	1	0	1	1	1700-1800	met nokje
V022	Aanleg wp 2, in boerderij	1600-1800	steengoed 2	kan	s2-kan-	0	1	1	1	1600-1650	Frechen, gekroond wapenschild met leeuwen, blauwe vlekken
V025	Puinvulling kelder S9	1625-1850	pijpaarde	kleipijp	pij-kl-	1	0	1	1	1800-1900	Gouda, gekroonde S4
V030	Kuil S37	1850-1950	roodbakker aw	pot	r-pot-	1	0	1	1	1800-1950	laat, vieze bruine strepen op buitenkant
V030	Kuil S37	1850-1950	roodbakker aw	indet	r-	1	2	3	1		
V030	Kuil S37	1850-1950	industrieel wit	bord	iw-bor-	3	0	3	1	1850-1950	schotel, groene strepen
V030	Kuil S37	1850-1950	industrieel wit	indet	iw-	0	2	2	0		
V031	Aanleg wp 3, vl 1	1600-1800	roodbakker aw	vorm	r-vor-4	0	1	1	1	1600-1675	kaasvorm, inwendig geel
V031	Aanleg wp 3, vl 1	1600-1800	roodbakker aw	pot	r-pot-12	1	2	3	1	1625-1700	inwendig deels groen
V031	Aanleg wp 3, vl 1	1600-1800	faience	indet	f-	1	0	1	1	1650-1750	wit
V031	Aanleg wp 3, vl 1	1600-1800	industrieel wit	indet	iw-	0	1	1	1	1780-1750	creamware-achtig
V031	Aanleg wp 3, vl 1	1600-1800	italiaans tingl.	kom	i-kom-4	1	0	1	1	1550-1600	Montelupo, wentelende motieven
V032	Uitbraakspoor S39	1650-1700	roodbakker aw	vorm	r-vor-4	1	0	1	1	1600-1675	kaasvorm, inwendig geel
V032	Uitbraakspoor S39	1650-1700	roodbakker aw	indet	r-	2	2	4	2		
V032	Uitbraakspoor S39	1650-1700	faience	bord	f-bor-	1	1	2	1	1650-1725	dunne steel
V032	Uitbraakspoor S39	1650-1700	pijpaarde	kleipijp	pij-kl-	0	1	1	1		
V033	Aanleg wp 4, vl 1	1700-1850	roodbakker aw	kachelpan	r-kap-1	1	0	1	1		
V033	Aanleg wp 4, vl 1	1700-1850	roodbakker aw	grape	r-gra-65	1	0	1	1		sluitpan
V033	Aanleg wp 4, vl 1	1700-1850	roodbakker aw	bord	r-bor-6	1	0	1	1	1575-1650	NH-silb
V033	Aanleg wp 4, vl 1	1700-1850	roodbakker aw	bord	r-bor-	0	1	1	1	1700-1800	Nederrijns
V033	Aanleg wp 4, vl 1	1700-1850	roodbakker aw	indet	r	0	3	3	0		
V033	Aanleg wp 4, vl 1	1700-1850	roodbakker aw	grape	r-gra-	2	4	6	1	1700-1800	mineraalwaterkruik
V033	Aanleg wp 4, vl 1	1700-1850	steengoed 2	fles	s2-fle-	0	3	3	1	1800-1900	Frechen
V033	Aanleg wp 4, vl 1	1700-1850	steengoed 2	kan	s2-kan-	0	1	1	1	1650-1750	Westerwald, pot met oor op rand, zeep/zoutpot
V034	Afvalplek S40	1775-1870	steengoed 2	pot	s2-pot-9	1	0	1	1		ciilindrische mineraalwaterkruiken, bruin
V034	Afvalplek S40	1775-1870	steengoed 2	fles	s2-fle-4	0	4	4	2	1800-1900	Westerwald
V034	Afvalplek S40	1775-1870	steengoed 2	pot	s2-pot-	1	1	2	1		Frechen, bodem met standvoet, fragment grote applique met wapenschild, blauwe accenten
V034	Afvalplek S40	1775-1870	steengoed 2	kan	s2-kan-	0	2	2	1	1575-1650	stuk bodem met standvlak
V034	Afvalplek S40	1775-1870	steengoed 2	kan	s2-kan-	0	1	1	0		landschap op bodem, sierrand, uitw krullen en bloemen
V034	Afvalplek S40	1775-1870	porselein	kop	p-kop-1	1	0	1	1	1700-1800	spiegel met huis, Fries, stordig geschilderd
V034	Afvalplek S40	1775-1870	majolica	bord	m-bor-	0	1	1	1	1750-1800	Fries, fruit op spiegel, stordig
V034	Afvalplek S40	1775-1870	majolica	bord	m-bor-	0	1	1	1	1750-1800	Fries, cirkels, blauw
V034	Afvalplek S40	1775-1870	majolica	bord	m-bor-	1	1	2	0		Fries, beschildering in paars en geel
V034	Afvalplek S40	1775-1870	majolica	bord	m-bor-	0	1	1	1		slingers op vlag, bloem op spiegel in paars en blauw
V034	Afvalplek S40	1775-1870	faience	bord	f-bor-3	1	0	1	1	1725-1825	slingers op vlag, bloem op spiegel in paars en blauw
V034	Afvalplek S40	1775-1870	faience	bord	f-bor-3	1	0	1	1	1725-1825	blauwe beschildering, gestileerde florale motieven
V034	Afvalplek S40	1775-1870	faience	deksel	f-dek-2	1	0	1	1	1700-1750	blauw, florale motieven, gestileerd
V034	Afvalplek S40	1775-1870	faience	bord	f-bor-6	1	0	1	1	1750-1800	blauw, gestileerde florale motieven
V034	Afvalplek S40	1775-1870	faience	bord	f-bor-6	3	0	3	1	1725-1800	blauw, gestileerde florale motieven
V034	Afvalplek S40	1775-1870	faience	bord	f-bor-7	1	0	1	1	1725-1800	blauw, gestileerde florale motieven
V034	Afvalplek S40	1775-1870	faience	bord	f-bor-7	2	0	2	1	1700-1800	blauw, klein bordje, gestileerde florale motieven
V034	Afvalplek S40	1775-1870	faience	bord	f-bor-7	2	0	2	1	1725-1800	blauw, klein bordje, gestileerde florale motieven op vlag, landschap op spiegel
V034	Afvalplek S40	1775-1870	faience	bord	f-bor-	0	3	3	1	1650-1725	Chinees décor met persoon
V034	Afvalplek S40	1775-1870	faience	bord	f-bor-1	2	1	3	1	1725-1800	blauw, gestileerde motieven met stippen op rand en spiegel, scherf met gat van kram, dia rand ca. 35 cm
V034	Afvalplek S40	1775-1870	faience	bord	f-bor-	1	1	2	1	1725-1800	blauw, vogelpoofjes op vlag
V034	Afvalplek S40	1775-1870	faience	bord	f-bor-	6	6	12	6	1700-1800	blauwe beschildering
V034	Afvalplek S40	1775-1870	faience	bord	f-bor-	1	0	1	1	1750-1825	paarse en blauwe beschildering
V034	Afvalplek S40	1775-1870	faience	kom	f-kom-	1	0	1	1	1700-1800	wit, overhangende rand

V034	Afvalplek S40	1775-1870	faience	overpot?	fovee-?	1	0	1	1	1700-1800	uitgebogen rand, uitwendig blauwe beschikdering
V034	Afvalplek S40	1775-1870	industrieel wit	kan	iw-kan-6	1	0	1	1	1800-1850	wit, tonvormig, oor afgebroken
V034	Afvalplek S40	1775-1870	industrieel wit	bord	iw-bor-6	1	0	1	1	1775-1850	gelig bord
V034	Afvalplek S40	1775-1870	industrieel wit	bord	iw-bor-11	2	2	4	1	1800-1850	golfrand, blauwe vegen op viag
V034	Afvalplek S40	1775-1870	industrieel wit	bord	iw-bor-3	1	0	1	1	1800-1900	in- en uitw blauwe spetters en groene vlek
V034	Afvalplek S40	1775-1870	industrieel wit	deksel	iw-dek-	1	0	1	1	1800-1900	voelblauw-décor op rand, dubbele binnenrand
V034	Afvalplek S40	1775-1870	industrieel wit	kop	iw-kop-	1	3	4	2	1800-1900	standing, drukdecor blauw
V034	Afvalplek S40	1775-1870	witbakkend aw	bord	w-bor-	5	2	7	4	1800-1900	geel oppervlak met bruine accenten, Frechen
V034	Afvalplek S40	1775-1870	witbakkend aw	indet	w-	0	8	8	1	1775-1875	inw geel, uitw groen, hard gebakken, Duits
V034	Afvalplek S40	1775-1870	witbakkend aw	indet	w-	2	5	7	2	1775-1875	inw geel, uitw groen
V034	Afvalplek S40	1775-1870	roodbakkend aw	bord	w-bor-4	1	1	2	1	1775-1875	geel oppervlak met bruine lijnen en groene golflijn
V034	Afvalplek S40	1775-1870	roodbakkend aw	bord	w-bor-	1	1	2	1	1775-1875	geel oppervlak met bruine lijnen
V034	Afvalplek S40	1775-1870	roodbakkend aw	vorm	r-vor-4	1	0	1	0	1600-1700	inw geel, ruis
V034	Afvalplek S40	1775-1870	roodbakkend aw	kop	r-kop-	1	0	1	1	1700-1900	inw glazuur, bodem geel
V034	Afvalplek S40	1775-1870	roodbakkend aw	bord	r-bor-3	1	0	1	1	1750-1850	geheel glazuur
V034	Afvalplek S40	1775-1870	roodbakkend aw	bord	r-bor-	2	0	2	1	1750-1850	grote schotel, inw glazuur
V034	Afvalplek S40	1775-1870	roodbakkend aw	deksel	r-dek-	1	1	2	1	1800-1900	uitw bruin, inw geel, knopje
V034	Afvalplek S40	1775-1870	roodbakkend aw	bloempot	r-blo-	0	1	1	1	1800-1900	bodem met gaten, geen glazuur
V034	Afvalplek S40	1775-1870	roodbakkend aw	pot	r-pot-2	2	15	17	2		grote pottenm geheel glazuur, 3 bodems met standing
V034	Afvalplek S40	1775-1870	roodbakkend aw	bord	r-bor-13	13	0	13	6	1800-1900	grote diepe schotels, 2x BOZ-rondmerk, dia 27-40 cm, 2 stuks beroet
V034	Afvalplek S40	1775-1870	roodbakkend aw	kachelpan	r-kap-3	2	0	2	1		BOZ, beroet, dia rand 38 cm, horizontale oren
V034	Afvalplek S40	1775-1870	roodbakkend aw	grape	r-gra-51	2	0	2	1	1800-1900	BOZ, beroet, steel, dia rand 31 cm
V034	Afvalplek S40	1775-1870	roodbakkend aw	kachelpan	r-kap-	5	0	5	2		BOZ
V034	Afvalplek S40	1775-1870	roodbakkend aw	bakpan	r-bak-6	3	0	3	2		BOZ, beroet
V034	Afvalplek S40	1775-1870	roodbakkend aw	indet	r-	1	34	35	1		laat, vieze bruine strepen op buitenkant, zelfde als V30
V036	Puinvulling waterput S42	1800-1900	roodbakkend aw	pot	r-pot-	1	0	1	1	1800-1950	
V037	Kleivulling onderin S42	1700-1850	roodbakkend aw	indet	r-	3	2	5	2		
V037	Kleivulling onderin S42	1700-1850	witbakkend aw	bord	w-bor-	1	0	1	1		Duits, gele en bruine strepen
V037	Kleivulling onderin S42	1700-1850	porselein	bord	p-bor-6	4	1	5	1	1700-1800	schotel, achterzijde capucijner, bloemen in blauw
V037	Kleivulling onderin S42	1700-1850	porselein	kop	p-kop-	1	0	1	1	1700-1800	blauwe krullen
V037	Kleivulling onderin S42	1700-1850	pijpaarde	kleipijp	pij-kl-	0	2	2	1		stelen
V037	Kleivulling onderin S42	1700-1850	industrieel wit	kop	iw-kop-	0	1	1	1		creamware
V038	Onder planken put S42	1680-1720	porselein	indet	p-	1	0	1	1	1680-1750	inwendig blauwe versiering onder rand, rand is bruin
V039	Puinvulling kelder S19	1750-1850	roodbakkend aw	pot	r-pot-13	1	0	1	1	1700-1850	redelijk compleet, geheel geglaazuurd
V039	Puinvulling kelder S19	1750-1850	roodbakkend aw	komfoor	r-kmf-	1	0	1	1	1750-1850	geheel glazuur
V039	Puinvulling kelder S19	1750-1850	faience	bord	f-bor-3	1	1	2	1	1750-1850	simplele blauwe beschikdering
V039	Puinvulling kelder S19	1750-1850	faience	bord	f-bor-	1	1	2	1	1750-1850	blauwe beschikdering
V039	Puinvulling kelder S19	1750-1850	pijpaarde	kleipijp	pij-kl-	0	1	1	1		steel
V039	Puinvulling kelder S19	1750-1850	industrieel wit	bord	iw-bor-	2	2	4	1	1800-1900	creamware, slecht
V040	Puinvulling kelder S16	1625-1850	roodbakkend aw	pot	r-pot-	0	15	15	0	1750-1850	aspot, zelfde als V18
V040	Puinvulling kelder S16	1625-1850	majolica	bord	m-bor-	0	1	1	1	1700-1850	Fries
V041	Puinvulling kelder S18	1700-1850	roodbakkend aw	indet	r-	0	1	1	1	1800-1900	Duits, (pis)pot met inwendig geel
V041	Puinvulling kelder S18	1700-1850	witbakkend aw	bord	w-bor-	0	1	1	1	1800-1900	Duits, gele en bruine beschikdering
V041	Puinvulling kelder S18	1700-1850	faience	bord	f-bor-	2	0	2	2	1750-1850	paars en blauwe beschikdering
V041	Puinvulling kelder S18	1700-1850	majolica	indet	m-	0	1	1	1		
V044	Vulling kelder	1750-1850	porselein	bord	p-bor-6	1	0	1	0	1700-1800	schotel, achterzijde capucijner, bloemen in blauw, past aan V37
V044	Vulling kelder	1750-1850	witbakkend aw	bord	w-bor-	0	1	1	1	1800-1900	Duits, bruine en oranje versiering
V044	Vulling kelder	1750-1850	steengoed 2	kan	s2-kan-	0	1	1	1	1600-1700	bodem kan Frechen met standvlak
V050	Verdiepen vlak 1 wp 1	1575-1615	roodbakkend aw	vorm	r-vor-4	1	0	1	1	1600-1675	kleine kaasvorm, vrij compleet, inwendig geel

V050	Verdiepen vlak 1 wp 1	1575-1615	roodbakkerend aw	vuurstolp	r-vst-	1	2	3	1	1575-1650	halfronde vuurstolp, duimdrukken op rand, uitwendig glazuur, geen versiering
V050	Verdiepen vlak 1 wp 1	1575-1615	roodbakkerend aw	bord	r-bor-6	2	0	2	1		groene spiegel
V050	Verdiepen vlak 1 wp 1	1575-1615	roodbakkerend aw	lekschaal	r-lek-8	1	0	1	1		bovenkant glazuur
V050	Verdiepen vlak 1 wp 1	1575-1615	roodbakkerend aw	bord	r-bor-6	1	0	1	1		onversierd
V050	Verdiepen vlak 1 wp 1	1575-1615	roodbakkerend aw	bord	r-bor-6	1	0	1	1		NH-slib, kabelrand
V050	Verdiepen vlak 1 wp 1	1575-1615	witbakkerend aw	bakpan	w-bak-5	1	0	1	1		inwendig groen, toegeknepen steel
V050	Verdiepen vlak 1 wp 1	1575-1615	witbakkerend aw	kop	w-kop-	1	0	1	1		inwendig geel, r-kop-2 achtig
V050	Verdiepen vlak 1 wp 1	1575-1615	witbakkerend aw	indef	w-	0	6	6	0		oa bodem grape en bodem standring, alles geheel groen
V050	Verdiepen vlak 1 wp 1	1575-1615	witbakkerend aw	C02 dekseel	w-dek-5	1	0	1	1		bovenzijde groen, knop
V050	Verdiepen vlak 1 wp 1	1575-1615	werra aardewerk	C03 bord	wa-bor-	0	1	1	1	1580-1620	stuk spiegel met figuur, geen Enkhuizen
V050	Verdiepen vlak 1 wp 1	1575-1615	weser aardewerk	bord	we-bor-	0	1	1	1	1580-1640	stuk bord met boom-achtig motief
V050	Verdiepen vlak 1 wp 1	1575-1615	weser aardewerk	kan	we-kan-	1	0	1	1	1580-1640	kleine kan met rechte rand, strepen
V050	Verdiepen vlak 1 wp 1	1575-1615	steengoed 2	indef	s2-	0	1	1	0		klein wandfragment
V050	Verdiepen vlak 1 wp 1	1575-1615	majolica	bord	m-bor-	1	1	2	1	1600-1625	blauw, gestileerd schaakbordmotief over hele bord
V050	Verdiepen vlak 1 wp 1	1575-1615	majolica	indef	m-	0	1	1	1	1600-1650	imitatie compendiano, stukje aigretterand
V050	Verdiepen vlak 1 wp 1	1575-1615	majolica	bord	m-bor-	1	0	1	1	1600-1625	blauw, bladeren, imitatie Italiaans Berrettino
V050	Verdiepen vlak 1 wp 1	1575-1615	majolica	indef	m-	0	1	1	0		klein fragment, polychroom
V050	Verdiepen vlak 1 wp 1	1575-1615	steengoed 2	kan	s2-kan-	0	1	1	1		standvoet, Raeren?
V050	Verdiepen vlak 1 wp 1	1575-1615	roodbakkerend aw	vuurstolp	r-vst-	1	0	1	1		rond model, ongeglaazuurd, inwendig beroet
V050	Verdiepen vlak 1 wp 1	1575-1615	roodbakkerend aw	vuurstolp	r-vst-	1	0	1	1		halfrond model, stuk gesneden bovenkant met kleirol over top, geen appliques zichtbaar
V050	Verdiepen vlak 1 wp 1	1575-1615	roodbakkerend aw	bakpan	r-bak-5	2	0	2	2		2 toegeknepen stelen
V050	Verdiepen vlak 1 wp 1	1575-1615	roodbakkerend aw	bakpan	r-bak-	0	3	3	0		1 bodem, alle ongeglaazuurd en beroet
V050	Verdiepen vlak 1 wp 1	1575-1615	roodbakkerend aw	test	r-tes-4	0	4	4	1		inwendig glazuur, worstoor
V050	Verdiepen vlak 1 wp 1	1575-1615	roodbakkerend aw	kop	r-kop-2	3	1	4	2		inwendig glazuur, uitwendig beroet
V050	Verdiepen vlak 1 wp 1	1575-1615	roodbakkerend aw	kop	r-kop-2	1	0	1	1		platte rand, inwendig glazuur
V050	Verdiepen vlak 1 wp 1	1575-1615	roodbakkerend aw	pispot	r-plis-	1	0	1	1		bodem kop met oor, gemarmerde klei met witte silb/klei, inwendig groen geglaazuurd en marmereffect
V050	Verdiepen vlak 1 wp 1	1575-1615	roodbakkerend aw	kop	r-kop-	0	3	3	1		grote grape, ribben op schouder, inwendig donkergroen, uitwendig op schouder, kraagrand, buikknik of afgerond, dia rand 17 cm
V050	Verdiepen vlak 1 wp 1	1575-1615	roodbakkerend aw	grape	r-gra-	1	16	17	1		kleine grape, inwendig glazuur
V050	Verdiepen vlak 1 wp 1	1575-1615	roodbakkerend aw	grape	r-gra-29	1	0	1	1	1550-1600	kraagranden, grape of pot
V050	Verdiepen vlak 1 wp 1	1575-1615	roodbakkerend aw	indef	F-	2	0	2	2		polychroom, rechte rozet op spiegel, op viag overlappende halve bogen, ook uit V50
V050	Verdiepen vlak 1 wp 1	1575-1615	roodbakkerend aw	indef	F-	2	50	52	0		inwendig groen
V051	Afvalplek S52	1575-1615	majolica	C01 bord	m-bor-5	1	0	1	1	1575-1625	NH-slib, vrij grof, alle 3 kabelrand
V051	Afvalplek S52	1575-1615	roodbakkerend aw	bord	r-bor-6	1	1	2	1		onversierd
V051	Afvalplek S52	1575-1615	roodbakkerend aw	bord	r-bor-6	4	1	5	3	1575-1650	NH-slib, in- en uitwendig kabelrand
V051	Afvalplek S52	1575-1615	roodbakkerend aw	bord	r-bor-6	1	0	1	1		Raeren?, ingestempelde versiering, oa wafelmotief
V051	Afvalplek S52	1575-1615	roodbakkerend aw	kop	r-kop-11	1	0	1	1	1575-1650	polychroom, noppentrand, decoratie is uitgeveegd
V051	Afvalplek S52	1575-1615	steengoed 2	kan	s2-kan-	0	2	2	1	1575-1625	imitatie compendiano? Veel wit met beschildering in blauw en oranje
V051	Afvalplek S52	1575-1615	majolica	bord	m-bor-	1	0	1	1		vreemd motief, soort honingraat met groene stippen erin
V051	Afvalplek S52	1575-1615	majolica	indef	m-	0	1	1	0		humpen van roodbruin aw uit Duitsland, radstempel steel
V051	Afvalplek S52	1575-1615	weser aardewerk	indef	we-	0	1	1	1	1580-1640	Beretlimo, ju-l motief op viag
V051	Afvalplek S52	1575-1615	weser aardewerk	indef	we-	0	1	1	1	1580-1620	kleine grape, inwendig groen, toegeknepen oor, uitstaande onverdikte rand en scherpe buikknik
V051	Afvalplek S52	1575-1615	weser aardewerk	C02 beker	wa-bek-	0	1	1	1	1610-1650	oor
V051	Afvalplek S52	1575-1615	pijpaarde	kleipijp	pij-kl-	0	1	1	1	1575-1625	2 geheel groen, 1 groen-geel
V051	Afvalplek S52	1575-1615	italiaans tingl.	bord	i-bor-	1	1	2	1		
V051	Afvalplek S52	1575-1615	witbakkerend aw	grape	w-gra-?	1	0	1	1		
V051	Afvalplek S52	1575-1615	witbakkerend aw	grape	w-gra-	2	1	3	2		
V051	Afvalplek S52	1575-1615	witbakkerend aw	indef	w-	0	3	3	0		

V051	Afvalplek S52													1	1	2	1	1	2	1	1	rond model, uitwendig glazuur	
V051	Afvalplek S52	roodbakkerd aw												1	1	2	1	1	2	1	1	kabelrand en cirkels, stuk V50 erbij	
V051	Afvalplek S52	werra aardewerk												2	0	2	1	1	580-1620				
V051	Afvalplek S52	roodbakkerd aw												1	0	1	1	1					
V051	Afvalplek S52	roodbakkerd aw												3	2	5	2	1					1 bodem, alle ongeglazuurd en beroet
V051	Afvalplek S52	roodbakkerd aw												1	1	2	1	1					inwendig glazuur, worstoor, uitwendig beroet, deel van V50 afwijkend, hoge rand, horizontaal oor, geheel glazuur, inwendig groteels groen, stukje V50 erbij
V051	Afvalplek S52	roodbakkerd aw												6	2	8	2	1					mini-bakpan, kleine kraagrand, steeltje, inwendig glazuur
V051	Afvalplek S52	roodbakkerd aw												1	1	2	1	1					platte rand, geheel glazuur
V051	Afvalplek S52	roodbakkerd aw												1	0	1	1	1					zeer grote grape, ribben op schouder, inwendig mangaan uitwendig deels op schouder, 2 oren, beroet, kraagrand, ronde buik of buikknik, groot deel uit V50, dia rand 23 cm
V051	Afvalplek S52	roodbakkerd aw												4	15	19	1	1					kraagrand, ribbels schouder, inwendig gespikkeld groen glazuur, uitwendig deels op schouder
V051	Afvalplek S52	roodbakkerd aw												1	3	4	1	1					kraagrand, geheel glazuur
V051	Afvalplek S52	roodbakkerd aw												1	0	1	1	1					kraagranden, geknepen worstoor
V051	Afvalplek S52	roodbakkerd aw												6	0	6	3	1					kraagrand, geheel glazuur, geknepen worstoor
V051	Afvalplek S52	roodbakkerd aw												1	4	5	1	1					1 manchtrand
V051	Afvalplek S52	roodbakkerd aw												3	46	49	2	1					glazuur veigaan, bloemmotieven, geen kabelrand
V052	Afvalplek S53	werra aardewerk												1	0	1	1	1	1580-1595				Raeren, vloeiente kan met standvoet en ribbels op Hals en voet
V052	Afvalplek S53	steengoed 2												0	5	5	1	1	1550-1600				Berrettino, i-bor-6 of i-kom-1, overhangende rand, décor onduidelijk
V052	Afvalplek S53	italiaans tingl.												0	1	1	1	1	1575-1625				inwendig groen
V052	Afvalplek S53	witbakkerd aw												1	0	1	1	1					oa twee bodems standing, alles geheel of half groen
V052	Afvalplek S53	witbakkerd aw												3	5	8	3	1					inwendig groen
V052	Afvalplek S53	roodbakkerd aw												2	0	2	1	1					NH-slib, horizontaal oor
V052	Afvalplek S53	roodbakkerd aw												0	1	1	1	1	1575-1650				1 toegenepen steel
V052	Afvalplek S53	roodbakkerd aw												3	0	3	3	1					blokvormige rand
V052	Afvalplek S53	roodbakkerd aw												2	0	2	2	1					1 bodem, alle ongeglazuurd en beroet, stukje van V50 erbij
V052	Afvalplek S53	roodbakkerd aw												0	2	2	1	1					ronde vuurstolp, geen glazuur, beroet, stuk V50 erbij
V052	Afvalplek S53	roodbakkerd aw												2	0	2	1	1					inwendig glazuur, worstoor, deel van V50
V052	Afvalplek S53	roodbakkerd aw												1	0	1	1	1					inwendig glazuur, worstoor
V052	Afvalplek S53	roodbakkerd aw												1	0	1	1	1					inwendig glazuur, worstoor
V052	Afvalplek S53	roodbakkerd aw												1	1	2	1	1					inwendig glazuur, beroet
V052	Afvalplek S53	roodbakkerd aw												1	0	1	1	1					V50
V052	Afvalplek S53	roodbakkerd aw												0	14	14	1	1	1550-1600				redelijk compleet, inwendig glazuur, uitwendig beroet
V052	Afvalplek S53	roodbakkerd aw												1	0	1	1	1					cm
V052	Afvalplek S53	roodbakkerd aw												2	1	3	1	1					kleine grape, inwendig glazuur, worstoor
V052	Afvalplek S53	roodbakkerd aw												1	0	1	1	1	1550-1600				kleine grappen, onverdijkt uitstaande rand
V052	Afvalplek S53	roodbakkerd aw												2	0	2	1	1					groot model, kraagrand, inwendig glazuur
V052	Afvalplek S53	roodbakkerd aw												1	0	1	1	1					hoge rand zoals r-gra-22, kan ook kan zijn, geheel glazuur
V052	Afvalplek S53	roodbakkerd aw												1	0	1	1	1					kraagranden, grappe of pot
V052	Afvalplek S53	roodbakkerd aw												2	0	2	2	1					
V052	Afvalplek S53	roodbakkerd aw												1	50	51	1	1					NH-slib, vaas en hart, inwendig kabelrand
V054	Sloot S54	roodbakkerd aw												1	0	1	1	1	1590-1610				afwijkende slibbogen op spiegel, onderzijde beroet
V054	Sloot S54	roodbakkerd aw												0	1	1	1	1	1575-1600				toegenepen steel, inwendig groen, beroet
V054	Sloot S54	witbakkerd aw												1	0	1	1	1	1575-1625				toegenepen steel, inwendig groen, beroet
V054	Sloot S54	witbakkerd aw												1	0	1	1	1	1575-1625				miniatuur, blauwe beschikdering
V054	Sloot S54	majolica												1	0	1	1	1	1575-1625				bovenkant, platte rand, bolle buik met ondiepe kamstreek, geheel glazuur, verm standing
V054	Sloot S54	roodbakkerd aw												1	0	1	1	1					bruin glazuur, deels uitwendig, verm. 2 oren, beroet, b. 20 cm
V054	Sloot S54	roodbakkerd aw												1	0	1	1	1					

V054	Sloot S54	1575-1615	roodbakend aw	grape	r-gra-10	2	2	4	1	deel uit V56, 2 oren, bolle buik met ondiepe kamstreek, kraagrand
V054	Sloot S54	1575-1615	roodbakend aw	kan	r-kan-	0	1	1	0	graagrand, steile wand, 2 ribbels en daartussen kamstreek, geheel glazuur
V054	Sloot S54	1575-1615	roodbakend aw	grape	r-gra-43	1	0	1	1	kraagrand als vroege BOZ, bolle buik?, kamstreek op schouder, kraagrand, afgeronde buikriek, ribbels op schouder, glazuurplekken op schouder
V054	Sloot S54	1575-1615	roodbakend aw	grape	r-gra-10	1	0	1	1	kraagranden
V054	Sloot S54	1575-1615	roodbakend aw	grape	r-gra-8	2	0	2	1	dia rand ca 17 cm
V054	Sloot S54	1575-1615	roodbakend aw	grape	r-gra-	3	0	3	0	als 56-C12, inwendig deels groen, dia rand 13 cm
V054	Sloot S54	1575-1615	roodbakend aw	grape	r-gra-29	1	0	1	1	fragment half rond model, nopjes, groen
V054	Sloot S54	1575-1615	roodbakend aw	kop	r-kop-20	2	1	3	1	inw margaan, uitw groen, standring
V054	Sloot S54	1575-1615	witbakend aw	vuurstolp	w-vst-	0	1	1	1	ruis, vlekkegoed
V054	Sloot S54	1575-1615	witbakend aw	kop	w-kop-	0	1	1	0	bodem kom of bord, rozet-motief
V054	Sloot S54	1575-1615	witbakend aw	indet	w-	0	1	1	1	NH-slib, kabelrand, band met bladeren, vlakken
V054	Sloot S54	1575-1615	weser aw	indet	we-	0	1	1	1	Montelupo, polychroom bladeren
V055	Sloot S54	1575-1615	roodbakend aw	C01 kom	r-kom-58	1	6	7	1	fragment beeldje zittende hond
V055	Sloot S54	1575-1615	italiaans tingl.	C02 kom	i-kom-3	0	1	1	1	bibbermotief, rozet-motief op spiegel, kapotgevoren
V055	Sloot S54	1575-1615	terracotta	C03 beeld		1	0	1	1	geen steel
V055	Sloot S54	1575-1615	weser aw	C04 bord	we-bor-1	1	0	1	1	geen steel
V055	Sloot S54	1575-1615	roodbakend aw	bakpan	r-bak-5	1	0	1	1	geen steel
V055	Sloot S54	1575-1615	roodbakend aw	bakpan	r-bak-5	1	0	1	1	verm. 2 oren, beroet, dia rand 20 cm
V055	Sloot S54	1575-1615	roodbakend aw	bakpan	r-bak-5	1	0	1	1	oor
V055	Sloot S54	1575-1615	roodbakend aw	grape	r-gra-34	1	0	1	1	groot deksel met 'kraagrand', oor?, geheel glazuur, dia ca 30 cm
V055	Sloot S54	1575-1615	roodbakend aw	lekschaal	r-lek-	1	0	1	1	ongeglazuurd, vierkante bak, inwendig beroet
V055	Sloot S54	1575-1615	roodbakend aw	deksel	r-dek-	1	0	1	1	bodem met standing, inwendig groen, r-kom-58?
V055	Sloot S54	1575-1615	roodbakend aw	test	r-tes-2	0	1	1	1	beroet
V055	Sloot S54	1575-1615	roodbakend aw	kom	r-kom-	0	1	1	1	bodem met standing, inwendig groenig, pot of kom?
V055	Sloot S54	1575-1615	roodbakend aw	roodbakend aw	r-plis-5	1	1	2	1	bodem met standing, mogelijk kan
V055	Sloot S54	1575-1615	roodbakend aw	roodbakend aw	r-	0	1	1	0	uitwendig plekken glazuur, beroet, dia rand 20 cm
V055	Sloot S54	1575-1615	roodbakend aw	roodbakend aw	r-	0	1	1	1	uitwendig beroet, dia rand 20 cm
V055	Sloot S54	1575-1615	roodbakend aw	roodbakend aw	r-gra-34	1	0	1	1	uitwendig plekken glazuur, dia rand 22 cm
V055	Sloot S54	1575-1615	roodbakend aw	roodbakend aw	r-gra-34	2	1	3	1	hoge kraagrand, dia rand 12 cm, beroet
V055	Sloot S54	1575-1615	roodbakend aw	roodbakend aw	r-gra-	1	0	1	1	inwendig glazuur, beroet, dia rand 10,5 cm
V055	Sloot S54	1575-1615	roodbakend aw	roodbakend aw	r-gra-29	1	0	1	1	inwendig glazuur, beroet, dia rand 15 cm
V055	Sloot S54	1575-1615	roodbakend aw	roodbakend aw	r-gra-29	1	0	1	1	inwendig glazuur, beetje beroet, dia rand 10 cm
V055	Sloot S54	1575-1615	roodbakend aw	roodbakend aw	r-gra-29	1	0	1	1	inwendig glazuur, beetje beroet
V055	Sloot S54	1575-1615	roodbakend aw	roodbakend aw	r-gra-29	1	0	1	0	inwendig glazuur, klein
V055	Sloot S54	1575-1615	roodbakend aw	roodbakend aw	r-gra-29	1	0	1	1	als 56-C12, inwendig deels groen, dia rand 14 cm
V055	Sloot S54	1575-1615	roodbakend aw	roodbakend aw	r-kop-20	2	0	2	1	te hard gebakken, geheel glazuur, dia rand 15 cm
V055	Sloot S54	1575-1615	roodbakend aw	roodbakend aw	r-kop-2	1	1	2	1	geheel groen, geknepen lintoor
V055	Sloot S54	1575-1615	witbakend aw	kop	w-kop-40	1	0	1	1	groot lang oor, groen
V055	Sloot S54	1575-1615	witbakend aw	kop	w-kan-	1	0	1	1	inwendig geel
V055	Sloot S54	1575-1615	witbakend aw	kan	w-kop-2	1	1	2	1	inw groen, uitw plekken groen
V055	Sloot S54	1575-1615	witbakend aw	kan	w-kan-	1	3	4	1	geheel groen, ribbels op schouder, iets uitgebogen rand
V055	Sloot S54	1575-1615	witbakend aw	kan	w-gra-38	1	0	1	1	bodem met standvlak, Siegburg
V055	Sloot S54	1575-1615	witbakend aw	kan	w-kan-	1	3	4	1	Frechen/Keulen, stukje applique wapenschild
V055	Sloot S54	1575-1615	steengoes 2	kan	s2-kan-	0	1	1	1	stukjes rand en stuk spiegel met zon
V055	Sloot S54	1575-1615	steengoes 2	kan	s2-kan-	0	1	1	0	stuk bodem, bladmotief
V055	Sloot S54	1575-1615	werra aw	bord	wa-bor-1	2	1	3	1	1580-1620
V055	Sloot S54	1575-1615	weser aw	indet	we-	0	1	1	1	1580-1625
V055	Sloot S54	1575-1615	roodbakend aw	bord	r-bor-1	2	0	2	1	1500-1550
V056	Sloot S54	1575-1615	roodbakend aw	bord		2	0	2	1	sgraffito, slingers op vlak, achterzijde beroet

V056	Sloot S54	1575-1615	roodbakend aw	C02	kom	r-kom-	0	1	1	1609-1612	bottom kom met bloemen, 2 primaire gaten in standing, decorateur C Alkmaar
V056	Sloot S54	1575-1615	roodbakend aw	C03	grape	r-gra-34	1	0	1	1550-1600	sterk beroet, 2 oren
V056	Sloot S54	1575-1615	roodbakend aw	C04	grape	r-gra-33	1	0	1	1575-1625	1 geknepen oor, tuit, scheef, beetje beroet, ribbels op schouder
V056	Sloot S54	1575-1615	roodbakend aw	C05	grape	r-gra-29	1	0	1	1550-1600	1 oor, tuit, beroet, ribbel op schouder, scheefg
V056	Sloot S54	1575-1615	roodbakend aw	C06	grape	r-gra-19	1	0	1	1550-1625	1 oor, tuit, beroet, ribbel op halsaanzet, poot afgebroken daarna nog gebruikt
V056	Sloot S54	1575-1615	roodbakend aw	C07	grape	r-gra-29	1	0	1	1550-1625	geen oor of tuit aanwezig, geheel glazuur, ribbel op schouder en halsaanzet (dus ook beetje r-gra-19)
V056	Sloot S54	1575-1615	roodbakend aw	C08	pot	r-pot-12	1	0	1	1575-1625	schouder,
V056	Sloot S54	1575-1615	roodbakend aw	C09	grape	r-gra-34	1	0	1	1550-1600	2 oren, deels uitwendig glazuur, beetje beroet
V056	Sloot S54	1575-1615	roodbakend aw	C10	grape	r-gra-34	1	0	1	1550-1600	2 oren, deels uitwendig glazuur, beroet
V056	Sloot S54	1575-1615	roodbakend aw	C11	grape	r-gra-54	1	0	1	1575-1625	2 oren, kraagrand, ribbels op schouder, scherpe buikknik, beroet, r-gra-33 met kraagrand
V056	Sloot S54	1575-1615	roodbakend aw	C12	kop	r-kop-20	1	0	1	1575-1625	standing, afgeronde knik naar wand, iets uitgebogen rand, geheel glazuur
V056	Sloot S54	1575-1615	witbakend aw	C13	bakpan	w-bak-5	1	0	1	1575-1625	toegeknepen steel, inwendig groen, beroet
V056	Sloot S54	1575-1615	jdypot-aw	C14	grape	iy-gra-	1	0	1		randfragment, oor afgebroken, inw gepolijst, dia rand 18 cm, beroet
V056	Sloot S54	1575-1615	steengooed 2	C15	kan	s2-kan-32	1	0	1	1590-1610	baardmankrui, applique met wapen Friesland, gat in zijkant
V056	Sloot S54	1575-1615	werra aw	C16	bord	wa-bor-1	1	0	1	1608	Enkhuizer Werra, vogel
V056	Sloot S54	1575-1615	werra aw	C17	kom	wa-kom-2	1	0	1	1602-1613	Enkhuizer Werra, plant op spiegel
V056	Sloot S54	1575-1615	weser aw	C18	pot	we-pot-1	1	0	1	1580-1625	compleet potje, radstempel, uitw deels witte slijb, groene en rode strepen
V056	Sloot S54	1575-1615	weser aw	C19	kom	we-kom-2	1	0	1	1580-1625	ook uit V54 en V64, bodem ontbreekt, wand zonder knik, horizontaal oor
V056	Sloot S54	1575-1615	roodbakend aw		bakpan	r-bak-5	1	0	1		toegeknepen steel
V056	Sloot S54	1575-1615	roodbakend aw		grape	r-gra-33	1	0	1		kleine grape (11 cm hoog), inwendig glazuur, beroet
V056	Sloot S54	1575-1615	roodbakend aw		grape	r-gra-	1	0	1		grote grape, dia rand 22 cm, scherpe buikknik, ribbels op schouder, onverdikte rand met ribbel aan onderkant, dekselgeul, beroet
V056	Sloot S54	1575-1615	roodbakend aw		lekschaal	r-lek-	1	1	2	1	oor
V056	Sloot S54	1575-1615	roodbakend aw		vuurstolp	r-vst-1	2	3	5	1	onderkant, uitwendig glazuur, inwendig beroet, dia 31 cm
V056	Sloot S54	1575-1615	roodbakend aw		vuurstolp	r-vst-1	3	8	11	1	deel uit V54, uitwendig glazuur en ondiepe kamstreek, inwendig beroet, eenvoudige gaten zonder profiel
V056	Sloot S54	1575-1615	roodbakend aw		grape	r-gra-	1	1	2	1	grote wijde lage grape met uitstaande rand (kraagrand?), bolle buik, inwendig glazuur
V056	Sloot S54	1575-1615	roodbakend aw		grape	r-gra-34	1	0	1	1	uitwendig beroet, dia rand 19 cm
V056	Sloot S54	1575-1615	roodbakend aw		grape	r-gra-34	1	0	1	1	uitwendig glazuur op rand, groenig glazuur, dia rand 21 cm
V056	Sloot S54	1575-1615	roodbakend aw		grape	r-gra-34	1	0	1	1	uitwendig plekken glazuur, beroet, dia rand 16 cm
V056	Sloot S54	1575-1615	roodbakend aw		grape	r-gra-34	1	0	1	1	uitwendig plekken glazuur, dia rand 21 cm
V056	Sloot S54	1575-1615	roodbakend aw		grape	r-gra-34	1	0	1	1	uitwendig plekken glazuur, beroet, dia rand 18 cm
V056	Sloot S54	1575-1615	roodbakend aw		grape	r-gra-	1	0	1	1	grote grape, kruisrand, duimdrukken onder rand, dia rand 22 cm
V056	Sloot S54	1575-1615	roodbakend aw		grape	r-gra-	1	0	1	1	hoge kraagrand, afgeronde buikknik, uitwendig deels glazuur en beroet
V056	Sloot S54	1575-1615	roodbakend aw		grape	r-gra-	1	0	1	1	kraagrand, ribbels schouder, toegeknepen oor, glazuur op schouder, beroet
V056	Sloot S54	1575-1615	roodbakend aw		grape	r-gra-	2	0	2	1	hoge kraagrand, dia rand 12 cm
V056	Sloot S54	1575-1615	roodbakend aw		grape	r-gra-10	1	5	6	1	klein model, bolle buik, kraagrand, inwendig deels groen, uitw deels glazuur, beroet
V056	Sloot S54	1575-1615	roodbakend aw		grape	r-gra-29	1	0	1	1	inwendig glazuur, toegekn worstoor, dia rand ca. 14 cm
V056	Sloot S54	1575-1615	roodbakend aw		grape	r-gra-29	1	0	1	1	uitwendig glazuur, schenklip, dia rand 13 cm
V056	Sloot S54	1575-1615	roodbakend aw		grape	r-gra-29	1	0	1	1	beroet, dia rand 16 cm

V056	Sloot S54	1575-1615	roodbakend aw	grape	r-gra-29	1	0	1	1	1	1	1	uit plekken glazuur, dia rand 14 cm
V056	Sloot S54	1575-1615	roodbakend aw	kop	r-kop-20	2	2	4	1	1	1	1	als 56-C12, dia rand 15 cm
V056	Sloot S54	1575-1615	roodbakend aw	kop	r-kop-2	1	0	1	1	1	1	1	inwendig groen, dia rand 13 cm, deel uit V56
V056	Sloot S54	1575-1615	roodbakend aw	kop	r-kop-2	1	0	1	1	1	1	1	dia rand 15 cm
V056	Sloot S54	1575-1615	witbakend aw	grape	w-gra-36	1	0	1	1	1	1	1	inwendig groen, beroet, steel afgebroken, daarna nog gebruikt
V056	Sloot S54	1575-1615	witbakend aw	kandelaar	w-kdl-	1	0	1	1	1	1	1	bodem, groen
V056	Sloot S54	1575-1615	witbakend aw	kop	w-kop-7	1	1	2	1	1	1	1	geheel groen, horizontaal oor
V056	Sloot S54	1575-1615	witbakend aw	indet	w-	1	2	3	1	1	1	1	uitw deels groen, inw geel, kraa grandje, scherpe buikknik, pot, pispot of grape?
V056	Sloot S54	1575-1615	majolica	bord	m-bor-5	2	0	2	1	1	1	1	concentrische cirkels, grote blauwe bloemen met gele stip
V056	Sloot S54	1575-1615	pijpaarde	kleipijp	pij-kl	0	1	1	1	1	1	1	stukje steel
V056	Sloot S54	1575-1615	italiaans tingl.	bord	i-bor-	1	0	1	1	1	1	1	Berretino
V056	Sloot S54	1575-1615	werria aw	bord	wa-bor-1	1	0	1	1	1	1	1	groen geworden, cirkels en ornamentband
V056	Sloot S54	1575-1615	werria aw	korn	wa-korn-1	1	0	1	1	1	1	1	horizontaal oor, kabelrand
V056	Sloot S54	1575-1615	weser aw	bord	we-bor-1	1	0	1	1	1	1	1	randfragment
V057	Verdiepen vlak 1	1575-1615	roodbakend aw	C01 grape	r-gra-8	1	0	1	1	1	1	1	zeer grote grape, ronde buik, ruimte, 2 oren, kraa grand, inwendig margaanglazuur uitwendig deels op schouder, dia 24 cm
V057	Verdiepen vlak 1	1575-1615	roodbakend aw	grape	r-gra-34	1	0	1	0	1	0	1	kraa grand, ribbels op schouder
V057	Verdiepen vlak 1	1575-1615	roodbakend aw	grape	r-gra-	1	0	1	1	1	1	1	
V057	Verdiepen vlak 1	1575-1615	roodbakend aw	grape	r-gra-29	1	0	1	1	1	1	1	
V057	Verdiepen vlak 1	1575-1615	roodbakend aw	grape	r-gra-	1	0	1	1	1	1	1	kraa grand
V057	Verdiepen vlak 1	1575-1615	roodbakend aw	bakpan	r-bak-4	1	0	1	0	1	0	1	toegeknepen steel
V057	Verdiepen vlak 1	1575-1615	roodbakend aw	bord	r-bor-6	1	0	1	1	1	1	1	groene spiegel
V057	Verdiepen vlak 1	1575-1615	roodbakend aw	indet	r-	0	10	10	0	0	0	0	
V057	Verdiepen vlak 1	1575-1615	witbakend aw	indet	w-	0	1	1	1	1	1	1	uitwendig geel
V059	Sloot S54	1575-1615	roodbakend aw	C01 grape	r-gra-8	1	0	1	1	1	1	1	wrs 2 oren, beefe beroet, ribbel op schouder, afwijkende r-gra-34
V059	Sloot S54	1575-1615	roodbakend aw	C02 bord	r-bor-6	1	0	1	1	1	1	1	groene spiegel, onderzijde beroet
V059	Sloot S54	1575-1615	roodbakend aw	vetvanger	r-vet-1	1	0	1	1	1	1	1	hoekje vetvanger met geul onder rand
V059	Sloot S54	1575-1615	roodbakend aw	kan	r-kan-	0	2	2	1	1	1	1	standring, fijne ribbels op schouder
V059	Sloot S54	1575-1615	roodbakend aw	kop	r-kop-2	1	0	1	1	1	1	1	inwendig groen, uitwendig plekken witte slijb, geknepen standing, dia 16 cm
V059	Sloot S54	1575-1615	witbakend aw	vuurstolp	w-vst-	0	1	1	1	1	1	1	uitw groen, inw beroet, simpele gaten, handvat
V059	Sloot S54	1575-1615	witbakend aw	kop	w-kop-	0	1	1	1	1	1	1	inw mangaan, uitw groen, standvlak
V059	Sloot S54	1575-1615	steengoed 2	kan	s2-kan-	1	0	1	1	1	1	1	Frechen/Keulen, platte bodem
V060	Vulling waterput S58	1650-1700	roodbakend aw	vuurstolp	r-vst-	0	2	2	1	1	1	1	beroet
V060	Vulling waterput S58	1650-1700	roodbakend aw	grape	r-gra-49	1	0	1	1	1	1	1	glazuur
V060	Vulling waterput S58	1650-1700	roodbakend aw	bakpan	r-bak-4	1	0	1	1	1	1	1	mangaan-groen
V060	Vulling waterput S58	1650-1700	witbakend aw	indet	w-	0	1	1	1	1	1	1	geen versiering zichtbaar
V060	Vulling waterput S58	1650-1700	majolica	indet	m-	0	1	1	1	1	1	1	complete grape, 2 oren, geheel oranje glazuur met bruine spikkels
V060	Vulling waterput S58	1650-1700	roodbakend aw	indet	r-	0	2	2	0	0	0	0	1 oor en schenklip, inwendig glazuur en plek op schouder onder schenklip, beefe beroet, toegeknepen worstoor
V061	Askull S59	1640-1660	roodbakend aw	C01 grape	r-gra-62	1	0	1	1	1	1	1	1 oor en schenklip, inwendig glazuur en plek op schouder onder schenklip, beefe beroet, iets toegeknepen worstoor
V061	Askull S59	1640-1660	roodbakend aw	C02 grape	r-gra-33	1	0	1	1	1	1	1	1 oor en schenklip, inwendig glazuur en plek op schouder onder schenklip, beefe, iets toegeknepen worstoor
V061	Askull S59	1640-1660	roodbakend aw	C03 grape	r-gra-33	1	0	1	1	1	1	1	1 oor en schenklip, inwendig glazuur en plek op schouder onder schenklip, beefe, iets toegeknepen worstoor
V061	Askull S59	1640-1660	roodbakend aw	C04 grape	r-gra-54	1	0	1	1	1	1	1	half compleet, scherpe buikknik, afwijkende kraa grand, ribbels op schouder, inwendig glazuur en plekken op schouder
V061	Askull S59	1640-1660	roodbakend aw	grape	r-gra-33	2	1	3	1	1	1	1	1 oor en schenklip, inwendig glazuur en plek op schouder onder schenklip, beefe, normaal worstoor
V061	Askull S59	1640-1660	roodbakend aw	grape	r-gra-33	1	0	1	1	1	1	1	1 oor en schenklip, inwendig glazuur en plek op schouder onder schenklip, beefe, iets gekn worstoor
V061	Askull S59	1640-1660	roodbakend aw	grape	r-gra-33	2	0	2	1	1	1	1	inwendig glazuur, toegekn worstoor

V061	Askuil S59	1640-1660	roodbakkend aw	grape	r-gra-33	2	5	7	1	inwendig glazuur en plek op schouder, niet beroet
V061	Askuil S59	1640-1660	roodbakkend aw	grape	r-gra-34	4	0	4	3	kraagrand, inw glazuur, uitw plekken op schouder
V061	Askuil S59	1640-1660	roodbakkend aw	grape	r-gra-	3	0	3	2	kraagranden
V061	Askuil S59	1640-1660	roodbakkend aw	grape	r-gra-19	1	0	1	1	steel afgebroken, daarna nog gebruikt, geheel glazuur
V061	Askuil S59	1640-1660	roodbakkend aw	grape	r-gra-	1	0	1	1	grote grape, duimdrukken onder rand, scherpe buikknik, 2 ribbels op schouder, worstoor
V061	Askuil S59	1640-1660	roodbakkend aw	grape?	r-gra-?	3	3	6	1	grote pot of grape met kraagrand, scherpe buikknik en 2 ribbels op rand, inw asaanslag en uitw plekken glazuur
V061	Askuil S59	1640-1660	roodbakkend aw	pot?	r-pot?	1	0	1	1	verm pot, scherpe buikknik, ribbels op schouder, inw groen glazuur, iets toegenepen worstoor, verm 2 oren
V061	Askuil S59	1640-1660	roodbakkend aw	C05 vuurstolp	r-vst-9	1	0	1	1	glazuur
V061	Askuil S59	1640-1660	roodbakkend aw	C06 vuurstolp	r-vst-1	3	2	5	2	2 scherwen met beroete breuk, uitwendig glazuur
V061	Askuil S59	1640-1660	roodbakkend aw	vorm	r-vor-4	1	0	1	1	kleine kaasvorm, vrij compleet, inwendig geel
V061	Askuil S59	1640-1660	roodbakkend aw	vorm	r-vor-4	1	0	1	1	grote kaasvorm, inwendig geel, dia rand 31 cm
V061	Askuil S59	1640-1660	roodbakkend aw	vorm	r-vor-4	2	1	3	1	grote kaasvorm, inwendig geel, dia rand 32 cm
V061	Askuil S59	1640-1660	roodbakkend aw	test	r-tes-	3	2	5	3	vierkante testjes, ongeglaazuurd, 1 met glazuurplekken, 1 beroet, 2 onberoet
V061	Askuil S59	1640-1660	roodbakkend aw	C07 kop	r-kop-2	1	0	1	1	2 oren, inw glazuur, gaatje in zijkant
V061	Askuil S59	1640-1660	roodbakkend aw	C08 kop	r-kop-2	1	0	1	1	1 oor, inw glazuur, iets gekn oor, beetje beroet
V061	Askuil S59	1640-1660	roodbakkend aw	roodbakkend aw	r-kop-2	1	0	1	1	1 iets gekn oor, inw glazuur, beroet, dia rand 13 cm
V061	Askuil S59	1640-1660	roodbakkend aw	roodbakkend aw	r-kop-	6	6	12	4	inw glazuur, 1 horizontaal oor
V061	Askuil S59	1640-1660	roodbakkend aw	roodbakkend aw	r-kop-20	0	1	1	1	geheel glazuur, inw deels groen, horizontaal oor, als koppen uit sloot ongeglaazuurd, rand als ondersteek, horizontaal oor, vierkante gaten in rand
V061	Askuil S59	1640-1660	roodbakkend aw	komfoor	r-kmf-	1	1	2	1	inw glazuur, uitw plekken, toegekn worstoor, wat kalkaanslag
V061	Askuil S59	1640-1660	roodbakkend aw	pispot	r-pis-5	2	0	2	1	
V061	Askuil S59	1640-1660	roodbakkend aw	pispot	r-pis-	2	1	3	1	
V061	Askuil S59	1640-1660	roodbakkend aw	bakpan	r-bak-5	1	0	1	1	
V061	Askuil S59	1640-1660	roodbakkend aw	bakpan	r-bak-35	2	0	2	1	
V061	Askuil S59	1640-1660	roodbakkend aw	bakpan	r-bak-6	4	2	6	3	platte bovenzijde, beroet
V061	Askuil S59	1640-1660	roodbakkend aw	C09 grape	r-gra-53	2	0	2	1	1650-1700
V061	Askuil S59	1640-1660	roodbakkend aw	grape	r-gra-	1	0	1	1	
V061	Askuil S59	1640-1660	roodbakkend aw	C10 bord	r-bor-18	1	0	1	1	1650-1700
V061	Askuil S59	1640-1660	roodbakkend aw	C11 deksel	r-dek-38	2	0	2	1	1650-1700
V061	Askuil S59	1640-1660	roodbakkend aw	bord	r-bor-6	2	3	5	2	platte bovenzijde, beroet
V061	Askuil S59	1640-1660	roodbakkend aw	bord	r-bor-	1	0	1	1	1650-1700
V061	Askuil S59	1640-1660	roodbakkend aw	kom	r-kom-58	2	0	2	1	1650-1700
V061	Askuil S59	1640-1660	roodbakkend aw	bord	r-bor-	0	1	1	1	1650-1700
V061	Askuil S59	1640-1660	roodbakkend aw	kom	r-kom-36	2	1	3	1	1650-1700
V061	Askuil S59	1640-1660	roodbakkend aw	kom	r-kom-	0	1	1	1	1650-1700
V061	Askuil S59	1640-1660	roodbakkend aw	indet	r-	2	26	28	2	1650-1700
V061	Askuil S59	1640-1660	steengoes 2	kan	s2-kan-	1	3	4	1	1650-1700
V061	Askuil S59	1640-1660	majolica	C12 bord	m-bor-6	1	0	1	1	1650-1700
V061	Askuil S59	1640-1660	majolica	C13 bord	m-bor-	0	1	1	1	1650-1700
V061	Askuil S59	1640-1660	majolica	bord	m-bor-	1	1	2	1	1650-1700
V061	Askuil S59	1640-1660	majolica	bord	m-bor-3	1	0	1	1	1650-1700
V061	Askuil S59	1640-1660	majolica	bord	m-bor-	1	1	2	1	1650-1700
V061	Askuil S59	1640-1660	majolica	bord	m-bor-	1	1	2	1	1650-1700
V061	Askuil S59	1640-1660	majolica	mosterdpot	m-mos-	1	0	1	1	1650-1700
V061	Askuil S59	1640-1660	faience	bord	f-bor-8	1	4	5	1	1650-1700
V061	Askuil S59	1640-1660	faience	bord	f-bor-	0	3	3	1	1650-1700
V061	Askuil S59	1640-1660	faience	indet	f-	0	1	1	1	1650-1700
V061	Askuil S59	1640-1660	weser aw	bord	we-bor-1	1	0	1	1	1650-1700

V54-64	Sloot S54	1575-1615	roodbakkend aw	bakpan	r-bak-5	6	0	6	4	1 toegeknepen steel, V55 en V56
V54-64	Sloot S54	1575-1615	roodbakkend aw	bakpan	r-bak-	0	4	4	0	2 toegeknepen stelen
V54-64	Sloot S54	1575-1615	roodbakkend aw	bord	r-bor-6	7	5	12	5	groene spiegel, dia van 18 tot 34 cm
V54-64	Sloot S54	1575-1615	roodbakkend aw	bord	r-bor-6	7	3	10	4	onversierd
V54-64	Sloot S54	1575-1615	roodbakkend aw	test	r-tes-	2	2	4	1	ongeglazuurd, vierkante bak, inwendig beroet
V54-64	Sloot S54	1575-1615	roodbakkend aw	kan	r-kan-	1	4	5	1	grote kan met dikke ribbels op hals en schouder
V54-64	Sloot S54	1575-1615	roodbakkend aw	indet	r-	2	0	2	1	kraagrand, ongeglaazuurd, mogelijk korffoor, niet beroet
V54-64	Sloot S54	1575-1615	roodbakkend aw	vuurstolp	r-vst-1	3	3	6	2	uitwendig glazuur, 1 bovenkant met ongeprofileerde gaten
V54-64	Sloot S54	1575-1615	roodbakkend aw	vuurstolp	r-vst-1	4	3	7	2	ongeglazuurd, beroet, 1 bovenkant met ongeprofileerde gaten
V54-64	Sloot S54	1575-1615	roodbakkend aw	grape	r-gra-	5	0	5	0	kraagranden, kleine fragmenten, wrs van type 34
V54-64	Sloot S54	1575-1615	roodbakkend aw	grape	r-gra-29	4	0	4	0	kleine fragmenten
V54-64	Sloot S54	1575-1615	roodbakkend aw	kop	r-kop-2	1	7	8	1	inwendig groen
V54-64	Sloot S54	1575-1615	roodbakkend aw	kop	r-kop-2	42	19	61	15	
V54-64	Sloot S54	1575-1615	roodbakkend aw	indet	r-	7	135	142	0	fragmenten bodems graper
V54-64	Sloot S54	1575-1615	roodbakkend aw	grape	r-gra-	0	19	19	0	inwendig groen, 2 toegeknepen stelen, beroet
V54-64	Sloot S54	1575-1615	witbakkend aw	bakpan	w-bak-5	6	3	9	3	inw groen, als r-kom-58
V54-64	Sloot S54	1575-1615	witbakkend aw	kom	w-kom-	2	0	2	1	inwendig groen, geknepen lintoren,
V54-64	Sloot S54	1575-1615	witbakkend aw	kop	w-kop-2	12	6	18	4	1 inw groen, 1 geheel groen, als r-gra-29
V54-64	Sloot S54	1575-1615	witbakkend aw	grape	w-gra-?	2	0	2	2	kraagranden geheel groen
V54-64	Sloot S54	1575-1615	witbakkend aw	grape	w-gra-	2	0	2	2	meeste geheel groen
V54-64	Sloot S54	1575-1615	witbakkend aw	grape	w-gra-	0	8	8	0	groen
V54-64	Sloot S54	1575-1615	witbakkend aw	indet	w-	0	11	11	0	
V54-64	Sloot S54	1575-1615	steengoed 2	kan	s2-kan-	0	6	6	1	kan op geknepen standring met ribbels
										1500-1575

Bijlage 6 Determintatie bouwkeramiek

Vnr	Complex	Compl.dat.	BK	Vorm	n	Datering	Afmetingen	Opmerkingen
V017	Puinvulling kelder S9	1625-1850	BK01	wandtegel	1	1620-1650	13x8,5x1,3	halve tegel met blauwe bloemenvazen, Franse lilies in hoeken
V017	Puinvulling kelder S9	1625-1850	BK02	wandtegel	1	1620-1650	13x8,5x1,3	halve tegel met blauwe bloemenvazen, Franse lilies in hoeken
V017	Puinvulling kelder S9	1625-1850		wandtegel	3	1620-1650	13x8,5x1,3	halve tegels met blauwe bloemenvazen, Franse lilies in hoeken
V017	Puinvulling kelder S9	1625-1850		wandtegel	5	13x13x1,3		tegels met blauwe bloemenvazen, minimaal 4 hele tegels
V017	Puinvulling kelder S9	1625-1850	BK03	wandtegel	1	1800-1900	7x10,7x0,7	blauwe bloemenvaas met ossenkop, imitatie 17de-eeuwse tegels?, onderkant afgesneden
V017	Puinvulling kelder S9	1625-1850	BK04	nistegel	1	1650-1700	18,5x7x1,6	bovenzijde vloertegel nis, landschap en spinnenkoppen, stukje beschildering op zijkant
V017	Puinvulling kelder S9	1625-1850		wandtegel	1	1650-1800	12,5x12,5x0,9	mangaanvlakken, centrum: herder in landschap
V017	Puinvulling kelder S9	1625-1850		plavuiz	1	13x13x2		groen geglazuurd
V018	Puinvulling kelder S16	1625-1850	BK01	wandtegel	4	1780-1900	12,5x6,7x0,6	4 complete randtegels (verticaal), paarse versiering
V018	Puinvulling kelder S16	1625-1850		wandtegel	4	1780-1900	12,5x6,7x0,6	fragmenten minimaal 4 randtegels (verticaal), paarse versiering, deel uit V40
V018	Puinvulling kelder S16	1625-1850	BK02	wandtegel	1	1750-1850	7x7x0,6	paarse tegel met bloemen
V018	Puinvulling kelder S16	1625-1850	BK03	wandtegel	1	1650-1800	12,5x12,5x1	mangaanvlakken, centrum: herderin in landschap
V018	Puinvulling kelder S16	1625-1850	BK04	nistegel	1	1650-1700	18,5x7x1,6	bovenzijde vloertegel nis, landschap en spinnenkoppen, stukje beschildering op zijkant
V018	Puinvulling kelder S16	1625-1850		wandtegel	1	1650-1800	12,5x12,5x1	mangaanvlakken, fragment
V018	Puinvulling kelder S16	1625-1850		wandtegel	2	1650-1800	12,5x12,5x1,2	spinnenkoppen en landschap
V018	Puinvulling kelder S16	1625-1850		wandtegel	1	1620-1650	13x13x1,3	tegel met blauwe bloemenvaas en Franse lilies
V018	Puinvulling kelder S16	1625-1850	BK05	wandtegel	1	1800-1850		fragment tableautegel met paarse en gele beschildering, figuur?
V020	Vulling kelder S 18	1750-1900		baksteen	1	9,5x5		geslepen baksteen, trapeziumvormig
V022	Aantleg wp 2, binnen boerderij	1600-1800	BK01	wandtegel	1	1800-1900	12,8x7x0,7	tableautegel met paarse rand, fragment
V024	Tegen binnenkant kelder S18	1660-1800		wandtegel	1	1650-1750		fragment, vorm met spinnenkop
V024	Tegen binnenkant kelder S18	1660-1800	BK01	wandtegel	1	1680-1800	12,5x12,5x0,8	spinnenkop, herderin in landschap binnen cirkel, stuk uit V41 bijgevoegd
V025	Puinvulling kelder S9	1625-1850		wandtegel	1	1660-1800		fragment medaillontegel met spinnenkop
V032	Uitbraakspoor S39	1625-1675		wandtegel	3	1620-1650	13x8,5x1,3	halve tegels met blauwe bloemenvazen, Franse lilies in hoeken
V036	Vulling waterput S42	1800-1900	BK01	wandtegel	2	1800-1850	12,5x12,5x0,7	tableau in paars, boer met paard
V036	Vulling waterput S42	1800-1900		wandtegel	3	1650-1800		spinnenkoppen en landschap
V036	Vulling waterput S42	1800-1900		wandtegel	4	1720-1800		late ossenkoppen en verhalen scenes in medaillon
V040	Puinvulling kelder S16	1625-1850		wandtegel	0			fragment nistegel 17-BK04, hier bijgevoegd
V040	Puinvulling kelder S16	1625-1850		wandtegel	1			fragment tegel met mangaanvlakken
V040	Puinvulling kelder S16	1625-1850		wandtegel	1	1620-1650		fragment complete tegel met bloemenvaas in blauw en franse lilies
V041	Puinvulling kelder S18	1700-1850	BK01	wandtegel	4	1660-1800	12,5x12,5x0,7	21 brokken van witte wandtegels
V041	Puinvulling kelder S18	1700-1850		wandtegel	2	1660-1800	12,5x12,5x0,7	spinnenkop, herder of herderin in landschap binnen cirkel
V041	Puinvulling kelder S18	1700-1850		wandtegel	1			spinnenkoppen en landschap of zeewezen, blauw
V041	Puinvulling kelder S18	1700-1850		wandtegel	4			paars, minimaal 1 tegel met huis in landschap
V041	Puinvulling kelder S18	1700-1850		wandtegel	1	1620-1650	13x13x1,2	polychrome positzegetegel met franse lilies en bloemenvaas
V041	Puinvulling kelder S18	1700-1850		wandtegel	1			tegel met blauwe bloemenvazen, fragment
V043	Wandtegel op bodem S18	1700-1800		wandtegel	1	1700-1800	13,2x13,2x0,7	paars, boerderij in landschap
V055	Sloot S54	1575-1615	BK01	baksteen	1			rode grote baksteen met geslepen profiel, vermoedelijk van druiplijst
V059	Sloot S54	1575-1615		baksteen	1	29x14x6,5		stuk geslepen baksteen en vermoedelijk netverzaring
V060	Vulling bovenin waterput S58	1625-1675		wandtegel	1	1620-1650		blauw, bloemenvaas en Franse lilies in hoeken, zelfde als uit kelders
V034	Afvalplek S40	1775-1870	BK01	wandtegel	6	1800-1850		tableau in paars, boer met koe
V034	Afvalplek S40	1775-1870	BK02	wandtegel	3	1800-1900		2 wandtegels in paars, druk décor met lofvaas
V034	Afvalplek S40	1775-1870		wandtegel	2	1620-1650	13x13x1,3	blauw, bloemenvaas en Franse lilies in hoeken, zelfde als uit kelders
V034	Afvalplek S40	1775-1870	BK03	wandtegel	2	1600-1650		kandelabertegels, 1 met konijn op grondje, Franse lilies, onderzijde bijgesneden nu 10,5 cm hoog
V034	Afvalplek S40	1775-1870		wandtegel	1	1600-1650		rennende hond in cirkel, Wanli-hoeken?

V034	Afvalplek S40	1775-1870	wandtegel	6	1650-1725	spinnenkoppen, landschappen en ruitje te paard
V034	Afvalplek S40	1775-1870	wandtegel	1	1625-1675	ossenkoppen, vogel
V034	Afvalplek S40	1775-1870	wandtegel	8	1720-1800	(redelijk) compleet, late ossenkoppen en verhalende scenes in medaillon, bijbelscenes en herderscenes
V034	Afvalplek S40	1775-1870	wandtegel	32	1720-1800	fragmenten, late ossenkoppen en verhalende scenes in medaillon, bijbelscenes en herderscenes

Bijlage 7 Determintatie glas

Vnr	Complex	Compl.dat.	G	Vorm	Typepr	Rand	Overig	Tot.	MAE	Objectdat.	Opmerkingen
V008	Uit uitbraakspoor S5	1800-1900		fles	gl-fle-		1	0	1	1	bovenkant fles
V017	Puinvuiling kelder S9	1625-1850	G01	kraal		1	0	1	1	1	kleine rode kraal
V020	Vulling kelder S18	1750-1900		fles	gl-fle-	0	1	1	1	1	bodem dikwandige groene wijnfles
V022	Aanleg wp 2, binnen boerderij	1600-1800		indet		0	1	1	1	1	dik kleurloos glas met ribbels, bodem, laat
V040	Puinvuiling kelder S16	1625-1850		fles	gl-fle-	1	6	7	1	1	fragmenten bolle groene wijnfles met hoog pontliemerk
V040	Puinvuiling kelder S16	1625-1850	G01	kraal		1	0	0	1	1	blauwe ovale kraal, 2,5 cm
V050	Verdiepen vlak 1 wp 1 vak 2	1575-1615		pasglas	gl-pas-	0	2	2	2	2	2 bodems van pasglazen
V052	Afvalplek S53	1575-1615		beker	gl-bek-	0	1	1	1	1	vetro a fill, klein fragment met witte glasdraden
V052	Afvalplek S53	1575-1615		fles	gl-fle-	0	1	1	1	1	bodem vierkante kelderfles, 5x5 cm
V054	Sloot S54	1575-1615		vensterglas		1	0	1	1	1	ruitje met halfronde zijde, ca. 11,5 cm breed
V054	Sloot S54	1575-1615		vensterglas		1	0	1	1	1	rechthoekig ruitje, 4 cm breed, minimaal 6,5 cm lang
V056	Sloot S54	1575-1615		pasglas	gl-pas-	0	3	3	1	1	bodem pasglas, dia stam 3 cm
V056	Sloot S54	1575-1615		vensterglas		2	0	2	1	1	randfragment vensterglas
V061	Afvalkuil S59	1640-1660		vensterglas		0	12	12	0	0	kleine fragmenten vensterglas
V061	Afvalkuil S59	1640-1660		vensterglas		2	0	2	1	1	
V061	Afvalkuil S59	1640-1660		vensterglas		2	0	2	1	1	rechthoekig ruitje, 7,5 cm breed
V061	Afvalkuil S59	1640-1660		vensterglas		1	0	1	1	1	klein ruitje, driehoek met ronde zijden, ca. 8 cm breed, 7 cm hoog, bovenkant raam
V034	Afvalplek S40	1775-1870		fles		0	1	1	1	1	bodem met ziel

Bijlage 8 Determintatie metaal

Vnr	Complex	Materiaal	Voorwerp	n	M	Afmeting	Datering	Omschrijving
1	bovengrond	koper	munt	1		21		duit Gelderland
1	bovengrond	koper	munt	1		22	1790?	duit Zeeland, vz: ZELAN DIA
1	bovengrond	koper	munt	1		24		duit indet
1	bovengrond	koper	munt	1		22		duit indet
1	bovengrond	koper	munt	1		22		duit Zeeland, vz: ZEE LAN DIA
1	bovengrond	koper	munt	1		22		duit Gelderland
1	bovengrond	koper	munt	1	M01	22	1786	duit Utrecht, vzL STAD UTRECHT 1786
1	bovengrond	koper	munt	1		20		duit Utrecht, vz: CIV TRAIEC TUM
1	bovengrond	koper	munt	1		22	1768?	duit Overijssel
1	bovengrond	koper	munt	1		22		duit indet
1	bovengrond	koper	munt	1		21	1781	duit West-Friesland, vz: WEST FRI SIA 1781
1	bovengrond	koper	munt	1		22	1788	duit Gelderland, vz: D GEL RIAE 1788
1	bovengrond	koper	munt	1		21	1769	duit Overijssel, vz: OVER YSSEL 1766
1	bovengrond	koper	munt	1		22	1788	duit Gelderland
1	bovengrond	koper	munt	1		21	1757	duit Utrecht
1	bovengrond	koper	munt	1		14	1878	1/2 cent
1	bovengrond	messing	deksel	1		35x34		plat D-vormig deksel met scharnier
1	bovengrond	messing	inset	2				
1	bovengrond	messing	nagel	1				
1	bovengrond	messing	rekenpenning	1	M03	20	1783-1829	ronde kop (bekleding stoel o.i.d.)
1	bovengrond	messing	rekenpenning	1	M04	20	1774-1793	vz: drie bloemen + RECHEN PFEN E L S L, kz: buste + LEOPOLD II D G R IMP (Ernst Ludwig Sigmund Lauer)
1	bovengrond	messing	vingerhoed	1		20x14		vz: rijksappel + ANFANG BEDENCKS ENDT; kz: buste + LUD XVI D G F R N REX (Lod. XVI: 1774-1793)
1	bovengrond	tin/lood	bakje	1				klein rond (ingedeukt) bakje, mogelijk naaldenkoker
1	bovengrond	zilver	munt	1		20		stuiver, vz: leeuw, indet
1	bovengrond	zilver	munt	1	M02	11	1739	bezemstuiver Holland, vz: HOL LAN DIA 1739, kz: pijlenbundel 1 S
2	aanleg vlak 1	koper	munt	1	M01	18	1700-1800	plennig
2	aanleg vlak 1	koper	munt	1		22	1823	1 cent
2	aanleg vlak 1	lood	glas-in-lood	1				loodstrip
2	aanleg vlak 1	lood	indet	2				loodpropjes
2	aanleg vlak 1	lood	lakenlood	1		14		vz: huismerk
2	aanleg vlak 1	messing	naaifring	1		16		fragment, vz: LYD XVI
2	aanleg vlak 1	messing	rekenpenning	1			1700-1800	
2	aanleg vlak 1	messing	ring	1		21		
2	aanleg vlak 1	messing	ring	1		11		
2	aanleg vlak 1	messing	vingerhoed	1		25x17		
2	aanleg vlak 1	messing	vingerhoed	1		20	1702-1765	duit Holland, vz: leeuw in tuin, indet jaartal
3	uitbraakspoor op S2	koper	munt	1				musketkogel
4	puntvondst	lood	kogel	1		11		
5	puntvondst	koper	munt	1	M01	28	1608-1648	oord Friesland, vz: man met zwaard
6	puntvondst	lood	dop	1				dop op glazen flesje voor schroefdop
7	puntvondst	lood	glas-in-lood	1				loodstrip
7	puntvondst	lood	indet	2				indet
9	uit kelder S3	messing	naaifring	1		15x12		
10	onder muur S12	koper	munt	1	M01	21	1766	duit Holland, vz: HOL LAN DIA 1766, kz: leeuw in tuin
10	onder muur S12	messing	ring	1		31		gordlijnring o.i.d.
10	onder muur S12	zilver	munt	1		17		bezemstuiver Gelderland

11	stort	koper	munt	1	19	1905	cent 1905
11	stort	koper	munt	1	16	1/2 cent	
11	stort	lood	indet	1			
11	stort	messaging	duim	1	40		duim voor luik of deur
11	stort	messaging	nagel	1			ronde kop (bekleding stoel o.i.d.)
12	aanleg	koper	munt	1	17	1558-1572	Hollandse penning, vz: gekroonde P
12	aanleg NO-hoek wp 2	koper	munt	1	19		duit Overijssel
13	ten W S1	ijzer	ring	1			grote ijzeren ring met schakel van ketting
15	tussen S01 en S09	koper	munt	1	22	1771	duit Groningen, vz: GRON EN OMMEL 1771
15	tussen S01 en S09	koper	munt	1	22	1709	duit Holland, vz: HOL LAN DIA 1709
15	tussen S01 en S09	koper	munt	1	22	1709	duit Holland, vz: HOL LAN DIA 1709
15	tussen S01 en S19	messaging	ketting	1			Klein kettinkje
15	tussen S01 en S19	messaging	knoop	1	11		rond
21	ten oosten muur S01	koper	munt	1	22	1618	duit Zwolle, vz: ZWOLLA 1618
23	aanleg wp 2, in stolp	brons	grape	1			poot van bronzen grape
23	aanleg wp 2, in stolp	koper	munt	1	21	1780	duit Holland, vz: HOL LAN DIA 1780
23	aanleg wp 2, in stolp	koper	munt	1	21		duit Holland, vz: leeuw in tuin, indet jaartal
23	aanleg wp 2, in stolp	koper	munt	1	24		duit Holland, vz: vrouw in tuin, groot rond gat in midden
23	aanleg wp 2, in stolp	koper	munt	1	17	1808	vz: INDIA BATAV 1808, kz: 5 1/39
23	aanleg wp 2, in stolp	koper	munt	1	22	1765	duit Utrecht, vz: STAD UTRECHT 1765
23	aanleg wp 2, in stolp	koper	munt	1	21		duit Overijssel (aan duit West-Friesland geplakt)
23	aanleg wp 2, in stolp	koper	munt	1	21	1682	duit West-Friesland (aan duit Overijssel geplakt)
23	aanleg wp 2, in stolp	koper	munt	1	20		duit Groningen, vz: GRON ET OML 1682
23	aanleg wp 2, in stolp	koper	munt	1	25		ore Zweden
23	aanleg wp 2, in stolp	koper	munt	1	20		duit Overijssel
23	aanleg wp 2, in stolp	koper	munt	1	22	1759	duit Gelderland, vz: D GEL RIAE 1759
23	aanleg wp 2, in stolp	koper	munt	1	17	1948	cent Wilhelmina 1948
23	aanleg wp 2, in stolp	lood	accijnslood	1	20	1800-1900	vz: gekroond wapen met leeuw
23	aanleg wp 2, in stolp	lood	indet	1			
23	aanleg wp 2, in stolp	lood	kogel	2			musketkogels
23	aanleg wp 2, in stolp	lood	lakenlood	1	19		stempel indet
23	aanleg wp 2, in stolp	messaging	gesp	1	29x24		rechthoekige gesp met afgeschuinde hoeken en angel
23	aanleg wp 2, in stolp	messaging	haak	1			deurknop?
23	aanleg wp 2, in stolp	messaging	knop	1			kledinghaak versierd
23	aanleg wp 2, in stolp	messaging	mantelspeld	1	M02	57x13	
23	aanleg wp 2, in stolp	messaging	naairing	1			
23	aanleg wp 2, in stolp	messaging	naairing	1	15x10		klein model naairing
23	aanleg wp 2, in stolp	messaging	nagel	1	21		ronde nagel
23	aanleg wp 2, in stolp	messaging	raampen	1	100		pen met oogje
23	aanleg wp 2, in stolp	messaging	ring	1	38		
23	aanleg wp 2, in stolp	lood	indet	1			soort label met oog
27	tussen S01 en S19	koper	munt	1	21	162..	duit Overijssel, vz: wapen met leeuw, kz: ..NIA 162..
28	tussen S01 en S09	messaging	petroleumlamp	1		1800-1900	messaging onderdeel petroleumlamp
29	ten N muur S22	koper	munt	1	19	1628-1632	duit Stevensweert, vz: SST INSU LA
35	aanleg wp3 en 4	koper	munt	1	18	1610	duit Reckheim, vz: wapen Friesland, kz: FRI CIR 1610
35	aanleg wp3 en 4	koper	munt	1	21	1626	duit Holland, vz: HOL LANDIA 1626
35	aanleg wp3 en 4	koper	munt	1	22		duit Holland, vz: leeuw in tuin, indet jaartal
35	aanleg wp3 en 4	koper	munt	1	20		duit Zeeland, vz: ZEE LAN DIA
35	aanleg wp3 en 4	koper	munt	1	26		Fries oord, groot rond gat in midden
35	aanleg wp3 en 4	lood	indet	2			loodproppen

57	verdiepen wp 2 vlak 1	messing	Kledinggoogje	3	M02	drie kledinggoogjes
57	verdiepen wp 2 vlak 1	messing	vingerhoed	1		
57	verdiepen wp 2 vlak 1	tin/lood	hanger	1	M03	30
57	verdiepen wp 2 vlak 1	tin/lood	speelgoed	1	M01	1765
58	stort	koper	munt	1	M01	21
60	waterput S58	lood	kogel	1		16
60	waterput S58	messing	gesp?	1		27
61	askuil S59	messing	riemverdeler	1	M01	
61	askuil S59	tin/lood	indet	1		
65	na afloop 28/4	koper	munt	1	M01	23
65	na afloop 28/4	koper	munt	1		21
65	na afloop 28/4	koper	munt	1		22
65	na afloop 28/4	lood	dop	1		
65	na afloop 28/4	messing	naaldenkoker	1	M02	H: 30

Bijlage 9 Determintatie hout

Vnr	Complex	Complexdat.	H	Vorm	n	afmetingen	opmerkingen
V056	Vulling sloot S54	1575-1615	H01	deursluiting	1	18,5x4x3	naidhout
-	Pennen wiel onder waterput S42	-		pennen	2	16-18x3,2	elk
V063	Sloot S54, thv S59	1575-1615	H01	steel	1	>72x4	steel van een werktuig?, met spijkers

Bijlage 10 Determintatie leer

Vnr	Complex	Complexdat.	L	Vorm	Typenr	N	Sluiting	Maat	Objectdat.	Opmerkingen
V056	Vulling sloot S54	1575-1615	L01	schoen	Goubitz 105	3	geen	36	1500-1700	rechts, voorblad versierd, er zit stiksel van voering aan de binnenzijde van het voorblad
V056	Vulling sloot S54	1575-1615	L02	schoen	Goubitz 130	1	veter	22	1500-1600	versierd hielstuk, ruitjes
V056	Vulling sloot S54	1575-1615	L00	schoen		4				
V059	Vulling sloot S54	1575-1615	L01	schoen	Goubitz 105	5	geen	36	1500-1700	links
V059	Vulling sloot S54	1575-1615	L00	schoen		2		17		

Bijlage 11 Determintatie overige

Vnr	Complex	Complexdat.	O	Materiaal	Vorm	Datering	n	afmetingen	opmerkingen
V049	Koe S50			bot	skelet		18		koe, 2-3 jaar oud
V056	Sloot S54	1575-1615	O01	natuursteen	slijpsteen		1	>20x6x3	fragment grote slijpsteen

Zwaag, Bangert 61

Tabakspijpen

Jan van Oostveen



Colofon

Auteur: Jan van Oostveen
Foto's: Jan van Oostveen
Versie: 1.0
Datum: December 2012
Formaat: A4 (breedte – hoogte: 21 - 29,7 cm)
Publicatienr: 166

J.P. van Oostveen
Zonnedauw 75
4007 VC Tiel

e-mail: kleipijp@xs4all.nl

Website: <http://www.xs4all.nl/~kleipijp/kleipijp/>

Versie	Reden uitgifte
1.0	Initiële versie

Voorpagina: Tabakspijp met een vijfbladige roos als versiering op de kop (catalogus nummer 1).
Datering 1640-1655.

© 2012, Jan van Oostveen, Tiel.

Niets uit deze uitgave mag worden vermenigvuldigd en/of openbaar worden gemaakt door middel van druk, fotokopie, microfilm of op welke wijze dan ook zonder de schriftelijke toestemming van de auteur.

No part of this edition may be reproduced in any form by print, photocopy, microfilm or any other means, without written permission of the author.

Inhoudsopgave

Colofon	2
Inhoudsopgave	3
1. Inleiding	4
Geraadpleegde literatuur	5
Bijlage 1: Tellinglijst	6
Bijlage 2: Catalogus	9

1. Inleiding

De tabakspijpen die binnen deze rapportage worden beschreven zijn afkomstig uit een askuil die is opgegraven op de Bangert 61 in Zwaag. Deze vondsten zijn bij Archeologie West-Friesland bekend onder project nummer 348.

De tabakspijpen zijn afkomstig van vondstnummer 61. Dit betreft een askuil.

In deze askuil zijn 24 fragmenten van tabakspijpen aangetroffen die aan een minimum aantal van 9 exemplaren toegeschreven kunnen worden (zie bijlage 1).

Op typologische gronden kunnen deze tabakspijpen rondom circa 1650 gedateerd worden. Het zijn ongemerkte exemplaren die op één uitzondering na aan de voorzijde van de ketelopening van een radering zijn voorzien.

Deze matig tot slecht afgewerkte tabakspijpen moeten tot de goedkoopste in hun soort worden gerekend. Het is onduidelijk in welk productiecentrum deze tabakspijpen zijn geproduceerd.

Geraadpleegde literatuur

Oostveen, J. van en R. Stam, 2011. Productiecentra van Nederlandse klei pijpen; een overzicht van de stand van zaken. Tiel/Leiden.

Bijlage 1: Tellingst

Vondshr.	Cat. nr.	Aantal	M.A.E.	Merk	Staalverstijng	Productiecentrum	Mogelijke producent	Begin datering	Eind datering	Overigen
61	1	1	1	Vijfbladige roos				1640	1655	
61	2	1	1	-				1645	1655	
61	3	1	1	-				1645	1655	
61	4	1	1	-				1645	1655	
61	5	1	1	-				1640	1655	
61	6	1	1	-				1645	1655	
61	7	1	1	-				1645	1655	
61	8	1	1	-				1645	1655	
61	9	1	1	-				1645	1655	
61		15						1600	1700	Losse steelfragmenten

Aslaag totalen

24	9
----	---

Toelichting op de kolommen uit de tellijst:

Vondstnummer:	Geeft een verwijzing in welke vondstlaag de tabakspijp is aangetroffen;
Cat. nr.:	Verwijzing naar waar de tabakspijp in de catalogus is beschreven en afgebeeld;
Aantal:	Aantal kleipijpfragmenten dat is aangetroffen;
MAE:	Minimaal Aantal Exemplaren
Merk:	Het hielmerk/ketelmerk dat op de tabakspijp aanwezig is;
Steelversiering:	Versiering/tekst op steel tabakspijp;
Productiecentrum:	Productiecentrum van de tabakspijp;
Pijpenmaker:	Pijpenmaker aan wie de tabakspijp wordt toegeschreven;
Kwaliteit:	Kwaliteit tabakspijp
Datering:	Datering vondstcomplex

Bijlage 2: Catalogus

Voor de beschrijving van de producten wordt een uniforme systematiek gehanteerd die gebaseerd is op de deductieve kenmerken van de klei pijp en zoals o.a is gepubliceerd in Westerheem, Van Oostveen 2001. De uniforme beschrijving is als volgt:

Identificatie

- 1a. Objectnummer
- 1b. Vindplaats

Deductieve kopkenmerken

- 2a. Model
Beschrijving model conform Van Oostveen en Stam, 2011.
- 2b. Zijmerk links / zijmerk rechts
Beschrijving van het zijmerk aan de linkerzijde van de pijpenkop / beschrijving van het zijmerk aan de rechterzijde van de pijpenkop.
De linker- en rechterzijde van de pijpenkop zijn de desbetreffende zijden zoals de roker deze ziet.
- 2c. Bijmerk links / bijmerk rechts
Beschrijving van het bijmerk aan de linkerzijde van de pijpenkop / beschrijving van het bijmerk aan de rechterzijde van de pijpenkop.
- 2d. (Hiel)merk
Beschrijving van het makersmerk meestal geplaatst op het uitstekende deel, het hiel, van de klei pijp.
- 2e. Oppervlaktebehandeling
De eventuele oppervlaktebehandeling bijvoorbeeld middels een agaatssteen waardoor een geglaasd oppervlak ontstaat, wordt beschreven.
- 2f. Behandeling kopopening
Bijvoorbeeld de met een botter afgewerkte scherpe randen van de kopopening.
- 2g. Afwerking ketelopening
Hieronder kan bijvoorbeeld de hele of halve radering rondom de ketelopening worden beschreven.
- 2h. Overig
Overige opmerkingen

Deductieve steelkenmerken

- 3a. Versiering
De eventueel aanwezige steelversiering wordt beschreven.
- 3b. Oppervlaktebehandeling
De eventuele oppervlaktebehandeling met een agaatssteen wordt hieronder beschreven.
- 3c. Overig
Overige opmerkingen

Conclusies op basis van deductieve kopkenmerken

- 4. Datering
- 5. Mogelijk productiecentrum
- 6. Mogelijke pijpenmaker / atelier

Overig

- 7. Literatuurverwijzing
Een verwijzing naar soortgelijke producten uit de literatuur wordt onder dit nummer gemaakt.

Catalogusnummer 1.

- 1a. Archeologie West-Friesland; project 348, vondstnummer 61
- 1b. Zwaag, Bangert
- 2a. Dubbelconisch
- 2b. Vijfbladige roos
- 2c. -/-
- 2d. -
- 2e. Ongeglasd
- 2f. Gebotterd
- 2g. Geen radering rondom ketelopening
- 2h.
- 3a.
- 3b.
- 3c.
- 4. 1640-1655
- 5.
- 6.
- 7.

Foto pijp schaal 1:1

© Jan van Oostveen (<http://www.xs4all.nl/~kleipijp/kleipijp/>)**Catalogusnummer 2.**

- 1a. Archeologie West-Friesland; project 348, vondstnummer 61
- 1b. Zwaag, Bangert
- 2a. Dubbelconisch
- 2b. -/-
- 2c. -/-
- 2d. -
- 2e. Ongeglasd
- 2f. Gebotterd
- 2g. Radering voorzijde ketelopening
- 2h.
- 3a.
- 3b.
- 3c.
- 4. 1645-1655
- 5.
- 6.
- 7.

Foto pijp schaal 1:1

© Jan van Oostveen (<http://www.xs4all.nl/~kleipijp/kleipijp/>)**Catalogusnummer 3.**

- 1a. Archeologie West-Friesland; project 348, vondstnummer 61
- 1b. Zwaag, Bangert
- 2a. Dubbelconisch
- 2b. -/-
- 2c. -/-
- 2d. -
- 2e. Ongeglasd
- 2f. Gebotterd
- 2g. Radering voorzijde ketelopening
- 2h.
- 3a.
- 3b.
- 3c.
- 4. 1645-1655
- 5.
- 6.
- 7.

Foto pijp schaal 1:1

© Jan van Oostveen (<http://www.xs4all.nl/~kleipijp/kleipijp/>)

Catalogusnummer 4.

- 1a. Archeologie West-Friesland; project 348, vondstnummer 61
- 1b. Zwaag, Bangert
- 2a. Dubbelconisch
- 2b. -/-
- 2c. -/-
- 2d. -
- 2e. Ongeglasd
- 2f. Gebotterd
- 2g. Radering voorzijde ketelopening
- 2h.
- 3a.
- 3b.
- 3c.
- 4. 1645-1655
- 5.
- 6.
- 7.

Foto pijp schaal 1:1

© Jan van Oostveen (<http://www.xs4all.nl/~kleipijp/kleipijp/>)**Catalogusnummer 5.**

- 1a. Archeologie West-Friesland; project 348, vondstnummer 61
- 1b. Zwaag, Bangert
- 2a. Dubbelconisch
- 2b. -/-
- 2c. -/-
- 2d. -
- 2e. Ongeglasd
- 2f. Gebotterd
- 2g. Radering voorzijde ketelopening
- 2h.
- 3a.
- 3b.
- 3c.
- 4. 1640-1655
- 5.
- 6.
- 7.

Foto pijp schaal 1:1

© Jan van Oostveen (<http://www.xs4all.nl/~kleipijp/kleipijp/>)**Catalogusnummer 6.**

- 1a. Archeologie West-Friesland; project 348, vondstnummer 61
- 1b. Zwaag, Bangert
- 2a. Dubbelconisch
- 2b. -/-
- 2c. -/-
- 2d. -
- 2e. Ongeglasd
- 2f. Gebotterd
- 2g. Radering voorzijde ketelopening
- 2h.
- 3a.
- 3b.
- 3c.
- 4. 1645-1655
- 5.
- 6.
- 7.

Foto pijp schaal 1:1

© Jan van Oostveen (<http://www.xs4all.nl/~kleipijp/kleipijp/>)

Catalogusnummer 7.

- 1a. Archeologie West-Friesland; project 348, vondstnummer 61
- 1b. Zwaag, Bangert
- 2a. Dubbelconisch
- 2b. -/-
- 2c. -/-
- 2d. -
- 2e. Ongeglasd
- 2f. Gebotterd
- 2g. Radering voorzijde ketelopening
- 2h.
- 3a.
- 3b.
- 3c.
- 4. 1645-1655
- 5.
- 6.
- 7.

Foto pijp schaal 1:1



© Jan van Oostveen (<http://www.xs4all.nl/~kleipijp/kleipijp/>)

Catalogusnummer 8.

- 1a. Archeologie West-Friesland; project 348, vondstnummer 61
- 1b. Zwaag, Bangert
- 2a. Dubbelconisch
- 2b. -/-
- 2c. -/-
- 2d. -
- 2e. Ongeglasd
- 2f. Gebotterd
- 2g. Radering voorzijde ketelopening
- 2h.
- 3a.
- 3b.
- 3c.
- 4. 1645-1655
- 5.
- 6.
- 7.

Foto pijp schaal 1:1



© Jan van Oostveen (<http://www.xs4all.nl/~kleipijp/kleipijp/>)

Catalogusnummer 9.

- 1a. Archeologie West-Friesland; project 348, vondstnummer 61
- 1b. Zwaag, Bangert
- 2a.
- 2b.
- 2c. -/-
- 2d. -
- 2e. Ongeglasd
- 2f.
- 2g.
- 2h.
- 3a.
- 3b.
- 3c.
- 4. 1645-1655
- 5.
- 6.
- 7.

Foto pijp schaal 1:1



© Jan van Oostveen (<http://www.xs4all.nl/~kleipijp/kleipijp/>)

Bijlage 13 Determinatielijst grondmonster waterput S58

Botanisch onderzoek door L. de Sitter-Homans

Monsterr	M1		
put	3		
spoor	58		
vlak	2		
context	mestlaag		
Alisma plantago-aquatica		3+1inhoud	Grote waterweegbree
Atriplex/Chenopodium spec		5	Melde /ganzenvoet
Carex div type		17	Zegge
Carex type disticha	disticha	4	* Tweerijige zegge
Eleocharis palustris		2	Gewone waterbies
Galium spec		5	Walstroo
Gramineae		++	Grassen
Hippuris vulgaris		1	* Lidsteng
Leontodon autumnalis		1	Vertakte leeuwentand
Linum usitatissimum		1	Vlas
Mos		+	Mos
Poaceae		++	Grassen
Ranunculus div soorten		++	Boterbloem
Rumex spec		1met kapsel	Zuring
Silene flos cuculi	cuculi	3	Echte koekoeksbloem
Sonchus asper		4	Gewone melkdistel
Sonchus oleraceus		2	Gekroesde melkdistel
Sphagnum blad		+	Veenmos
Stellaria media		5	Vogelmuur
Taraxacum officinale		6	Paardenbloem
Trifolium	spec	++ kelkjes	Klaver
Urtica dioica		9	Grote brandnetel
Urtica urens		2	Kleine brandnetel
indet		+	o.a waterplant en 3 bloemblaadjes

Alle zaden zijn onverkoold, + = tiental, ++ = meer dan 20

Diversen

Insektenonderdelen en mijten
 Vis/botfragmenten en 1 zeer klein keuteltje
 Houtskoolfragmenten
 Wormeneieren
 Stukjes haar of vilt
 Schimmelbolletjes ook op mestbrokjes
 Bast, hout en takjes
 Stengel- en bladfragmenten

Van het monster is 1/2 L uitgespoeld over 4 zeven met resp 2, 1, 0,5 0,25 mm maaswijdte, De fracties zijn bekeken onder een microscoop met 40x vergroting, met behulp van een digitale zadenatlas en de Heukels flora van Nederland zijn de determinaties gemaakt.

De algehele indruk van het monster: mestig met klei en strodeeltjes.

Behalve de vele blad- en stengelfragmenten ook stukjes hout, enkele met bast (zwarte takjes)

Het planten spectrum laat een weidebegroeiing zien, het is mogelijk dat het hier potstalmest betreft gemengd met strooisel van hout/takjes.

Enkele planten kunnen in verband gebracht worden met een brak milieu in de omgeving. (*)

Ook de schimmels en de aanwezigheid van insecten duidt op dierlijke mest.

